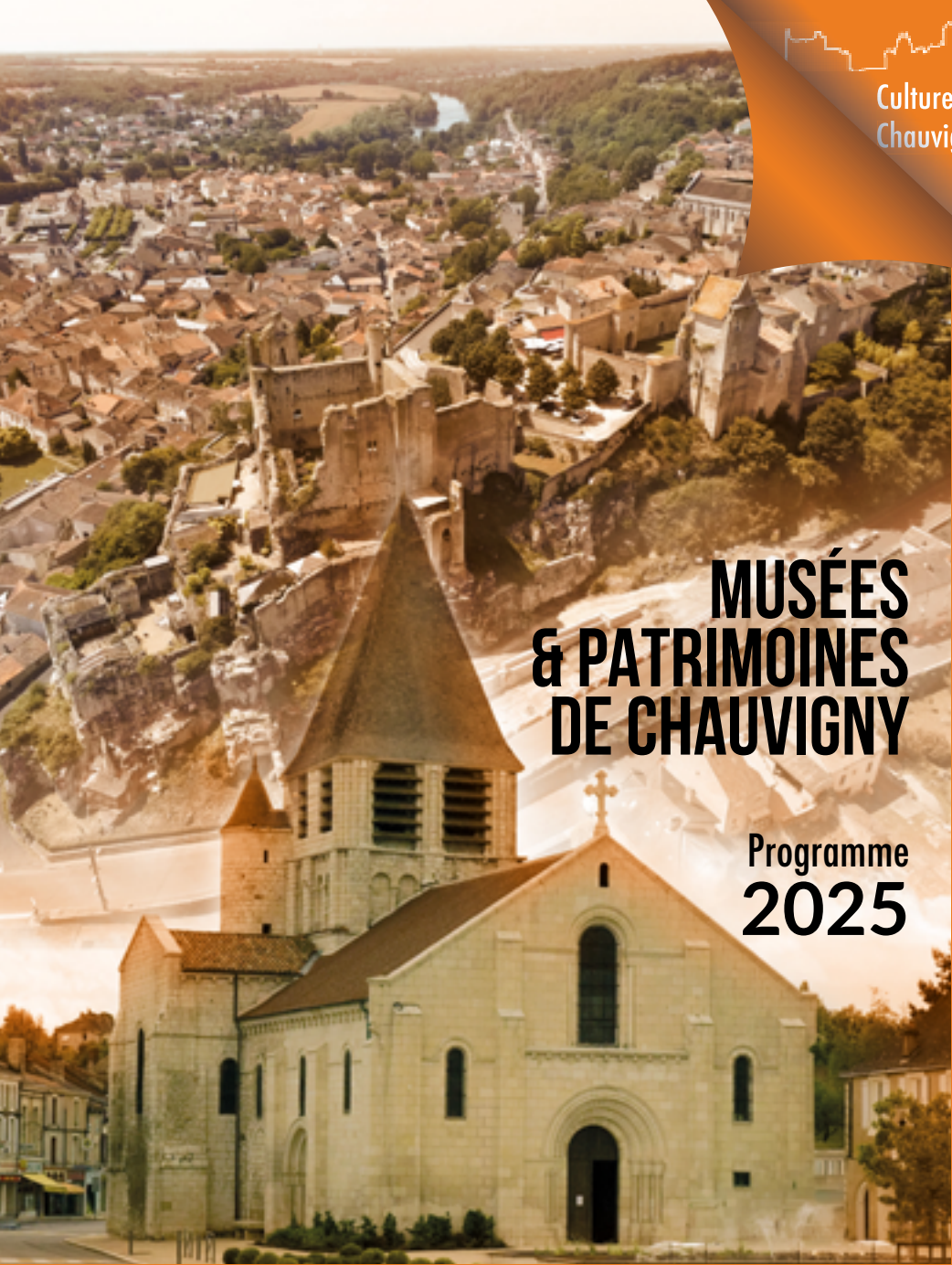




Culture à
Chauvigny



MUSÉES & PATRIMOINES DE CHAUVIGNY

Programme 2025

EXPOSITIONS

CONFÉRENCES

VISITES GUIDÉES

ATELIERS

CHAUVIGNY, COMMUNE DE GRAND POITIERS " VILLE ET PAYS D'ART ET D'HISTOIRE "



1025 / 2025

ÉDITO



Chauvigny a mille ans, quelle histoire !

Il y a 1 000 ans, Isembert 1^{er}, évêque de Poitiers, fait bâtir une église au pied de son château de Chauvigny ; en 2025, depuis la pointe de l'éperon, ce dernier demeure le témoin imperturbable des évolutions de la ville.

D'une marque de prestige, il est devenu un décor que complètent à ses côtés, collégiale, fortifications, donjons et autres.

Un décor ... ou plutôt un repère, un socle, une ressource, une force ... tout est une question de points de vue. Nous vous proposons de cultiver le vôtre.

Du Néolithique au 19^e siècle, l'architecture, les arts, l'artisanat, ... vous sont présentés au fil des expositions, des visites, des ateliers, des animations.

Profitez-en !

Isabelle BERTRAND

Directrice du Service des Musées et du Patrimoine de la ville de Chauvigny

RECEVEZ NOS ACTUALITÉS !

Abonnez-vous à notre **newsletter** et recevez chaque mois toute l'actualité des musées et les animations à venir. Rendez-vous sur :



www.chauvigny-patrimoine.fr

ÉDITO

SOMMAIRE

MUSÉE - ESPACE D'ARCHÉOLOGIE INDUSTRIELLE	P. 4
MUSÉE DES TRADITIONS POPULAIRES ET D'ARCHÉOLOGIE	P. 6
MUSÉE - MICRO-FOLIE	P. 9
CONFÉRENCES	P. 11
ÉVÈNEMENTS	P. 12
VISITES GUIDÉES	P. 14
DIMANCHES DU PATRIMOINE	P. 16
JEUNE PUBLIC	P. 17
GROUPES SCOLAIRES	P. 18
EN FAMILLE	P. 19
AGENDA	P. 20



Les indispensables en 2025



Guide de Chauvigny
ISBN 978-10-90534-06-3
prix : 15 €



La pierre de Chauvigny
ISBN 979-10-90534-04-9
prix : 35 €



120 ans de photographies
ISBN 978-2-909165-94-3
prix : 30 €



La manufacture Bozier-Deshoulières
ISBN 979-10-90534-70-4
prix : 30 €

Nos ouvrages sont en vente sur notre site internet www.chauvigny-patrimoine.fr rubrique « **Boutique en ligne** » ou aux musées. Vous pouvez également passer commande au : **05 49 46 35 45** ou par mail à apc@chauvigny-patrimoine.fr

ESPACE D'ARCHÉOLOGIE INDUSTRIELLE (DONJON DE GOUZON)



Cette tour de guet médiévale, devenue un musée, présente les savoir-faire (notamment autour de la céramique et de la pierre) et les modes de vie locaux par le biais d'expositions thématiques mêlant archéologie, objets techniques, archives, ... L'art contemporain ponctue le parcours et dialogue avec les œuvres anciennes.

EXPOSITION PERMANENTE

La pierre

Nulle ville n'est plus associée à ce matériau que Chauvigny. Exploitées de façon industrielle depuis le 19^e s., les carrières du Chauvinois ont fourni les matériaux pour la construction de nombreux monuments locaux, en France et à l'étranger. Les statues et sculptures trouvées à Antigny témoignent des usages de la pierre calcaire dans l'art et l'architecture romains.



EXPOSITION EN COURS (JUSQU'AU 31 AOÛT 2026)

Tous Néo ! Il y a 7 000 ans, une révolution ...

Ils furent les premiers agriculteurs et éleveurs, ils ont façonné les premiers vases, ont poli la pierre ... Au Néolithique, ces femmes et ces hommes ont commencé à transformer leur environnement afin d'assurer leur pérennité. Certains s'étaient installés à l'emplacement de la tour médiévale de Gouzon.

Plus d'une centaine d'objets (céramiques, armes, parures, ...), dont la plupart n'ont jamais été exposés, sont rassemblés pour évoquer cette histoire.



EXPOSITION À L'HONNEUR

La manufacture de porcelaine de Chauvigny : De la faïence à la porcelaine

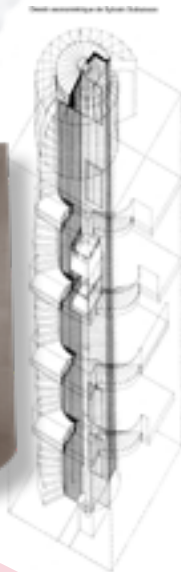


En 1829, Jean Bozier, « fabricant de fayence demeurant au Marais », s'installe dans le centre de Chauvigny ; l'aventure de la manufacture de porcelaine commence. Le 15 août 1908, la plus grande partie de l'usine nouvellement aménagée par Fernand Deshoulières, diplômé de l'École Supérieure de Céramique de Sèvres, est détruite par un incendie. La reconstruction est l'occasion de bâtir de nouveaux fours et de lancer de nouvelles productions, la *Perfecta*, les grès flammés, ... ; à partir de 1950, les qualités de la porcelaine chauvinoise sont reconnues dans le monde entier. En 2002, la société Deshoulières est reprise par la Manufacture Impériale de Saint-Pétersbourg-Lomonossov.



Ascenseur design et vue panoramique

Un ascenseur vitré au sein d'une colonne inclinée en pierre de Chauvigny donne accès à la terrasse panoramique ; il est l'œuvre de Sylvain Dubuisson, architecte-designer (Commande publique de la Délégation aux Arts plastiques, 1990).



Expo Tous Néo !

Du 9 juillet au 29 août

>> Vendredi à 11h

Visite guidée (45 min)

Entrée sans supplément

Culminant à 25 m, la terrasse panoramique offre un point de vue exceptionnel sur la cité médiévale et la vallée de la Vienne.

MUSÉE DES TRADITIONS POPULAIRES & D'ARCHÉOLOGIE



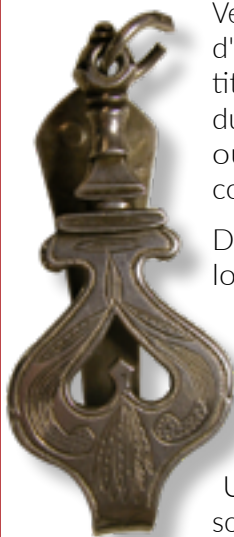
Le musée des Traditions populaires et d'Archéologie a été conçu vers 1960 dans l'ancien presbytère de la collégiale Saint-Pierre, avec les collections de la Société de Recherches Archéologiques du pays Chauvinois (SRAC).

EXPOSITIONS PERMANENTES

Venez (re)découvrir les mœurs d'autrefois à travers la reconstitution d'un intérieur poitevin du 19^e siècle, la salle des métiers ou encore une importante collection de coiffes.

Des objets issus de sites archéologiques chauvinois illustrent les périodes néolithique et protohistorique, la vie des Gallo-Romains ainsi que le Moyen Âge avec des découvertes provenant des châteaux forts de la cité.

Une série de maquettes expose l'évolution de Chauvigny et de son territoire depuis le 3^e millénaire av. J.-C., en passant par le Moyen Âge, jusqu'au 19^e siècle.



Des chefs-d'œuvre de Meilleurs Ouvriers de France sont exposés dans la salle André Carroy, au 1^{er} étage.

Expo Jeux et jouets

Du 9 juillet au 29 août

>> Mercredi à 11h

Visite guidée (45 min)

Entrée sans supplément

EXPOSITIONS À L'HONNEUR

En collaboration avec



Saint-Pierre-les-Églises, de l'agglomération gallo-romaine au sanctuaire médiéval

Saint-Pierre-les-Églises, à cause de son cimetière comprenant « de grans tombeaux et sepultures de pierre par le chemins en grant nombre et quantité » (*Les Annales d'Aquitaine*, Jean Bouchet, 1524), attira la curiosité des érudits dès le 16^e siècle. Depuis, historiens, historiens de l'art et archéologues ont étudié ce site rendu célèbre par la fresque carolingienne de son église.

Avant le Moyen Âge, une agglomération gallo-romaine occupait l'endroit, le long de la voie menant de *Limorum* (Poitiers) à *Avaricum* (Bourges) ; ensuite elle céda la place à des cimetières médiévaux.

L'exposition fait la synthèse des fouilles archéologiques menées de 1971 à 1984 par la SRAC et en 2019 sur commande de l'État.

Entrée libre, cour du musée



Jeux et jouets, souvenirs d'enfance (1900-1960)

À toutes les époques, les jouets et les jeux destinés aux enfants reproduisent le monde des « grands » ; en plus de les divertir et d'aiguiser leur imaginaire, ils les initient à la vie en société. Leurs thématiques, leur esthétique, leurs matériaux en font les miroirs de leur temps. Issus des collections du musée de Chauvigny, découvrez un monde animé fait de carton, de tôle, de bois, de tissus, de plastique, etc.



Un carnet de jeux et coloriages accompagne l'exposition et vous permet de la visiter en famille !
Carnet disponible à l'achat à l'accueil des musées.

Tarif : 3,00 €



INFOS PRATIQUES

Adresses - cité médiévale

Espace d'Archéologie industrielle (Donjon de Gouzon), place du Donjon
Musée des Traditions populaires et d'Archéologie, place du Vieux-Marché

Tarifs - billet jumelé


Plein tarif : 6,00 €


Tarif réduit : 4,00 €

(Demandeurs d'emploi, étudiants et groupes de plus de 10 personnes)

Gratuit pour les moins de 14 ans (groupes scolaires, nous contacter)

 Prêt de tablettes d'aide à la visite (sans supplément, sur présentation d'une pièce d'identité)

 Espace librairie - boutique

 Paiement par carte bancaire (Donjon de Gouzon uniquement)

Basse saison

Du 1^{er} février au 31 mars et du 3 novembre au 21 décembre

>> Week-ends et jours fériés : 14h-18h

Ouverture exceptionnelle le lundi 10/11

Moyenne saison

Du 1^{er} avril au 14 juin et du 1^{er} septembre au 2 novembre

>> Du mardi au dimanche : 14h-18h

Ouverture exceptionnelle les lundis 21/04, 09/06, 20 et 27/10

Haute saison

Du 15 juin au 31 août

>> Du lundi au vendredi : 10h-12h30 et 14h30-18h30

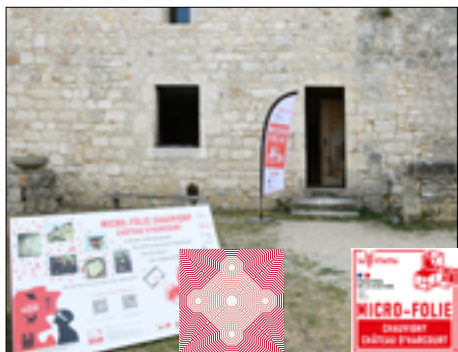
>> Week-ends : 14h30-18h30

(Du 13 juillet au 24 août, ouverture du **Donjon de Gouzon** le **dimanche 11h-18h30**)

Fermeture annuelle du 22 décembre 2025 au 6 février 2026



MICRO-FOLIE CHÂTEAU D'HARCOURT



La Micro-Folie ouvre pour sa troisième année au sein du château d'Harcourt. Vous pourrez y découvrir ou redécouvrir gratuitement le musée numérique. Ses collections d'œuvres venant de plus d'une centaine de musées et institutions vous feront voyager en France et dans le monde.

À découvrir : des visites **libres, guidées** ou en **réalité virtuelle** ainsi que des espaces **lecture, art** et **jeux** !

PROGRAMME

Vacances d'hiver



Animaux fabuleux / Visite libre du musée numérique / Livres et Jeux

Du 12 février au 8 mars

>> Mercredi (Collection « Animaux fabuleux »), vendredi et samedi : 14h-18h

Printemps



Les 5 sens dans l'art / Visite libre du musée numérique / Livres et Jeux / Réalité virtuelle

Du 16 avril au 3 mai

>> Mercredi (Collection « Les 5 sens dans l'art »), vendredi et samedi 14h-18h

>> **Visite guidée « Ressentir une œuvre »** Mercredi et vendredi sur inscription 10h30

>> **22 avril - 14h : Micro-Atelier : Qui suis-je ?** Enquête sensorielle (à partir de 8 ans) - sur inscription

Fin du printemps



Préhistoire / Visite libre du musée numérique / Livres et Jeux / Réalité virtuelle

Du 7 mai au 30 juin

>> Mercredi (Collection « Préhistoire »), vendredi et samedi : 14h-18h

Ouverture exceptionnelle les jeudis 8 et 29 mai

>> **Visite guidée « Révolution au Néolithique »** Mercredi et vendredi sur inscription 10h30

>> **17 mai : Nuit des Musées**

>> **Du 13 et 14 juin : Journées Européennes de l'Archéologie**



Été



Chauvigny à travers le temps / Visite libre du musée numérique / Livres et Jeux / Réalité virtuelle

Du 1^{er} juillet au 21 août

>> Du mardi au samedi : 14h-18h

>> Mercredi et vendredi (Collection «Chauvigny à travers le temps») : 14h-18h

>> **Visite guidée «Le musée d'Harcourt»** du mardi au vendredi sur inscription : 10h30

Automne



Art du fil / Visite libre du musée numérique / Livres et Jeux

Du 3 septembre au 8 novembre

>> Mercredi (Collection «Art du fil») et vendredi : 10h-12h / 14h-18h

>> Samedi : 14h-18h

Ouverture exceptionnelle dimanche 21 septembre, mardi 28 et jeudi 30 octobre

>> **Visite guidée «Au fil de l'histoire»** Mercredi et vendredi sur inscription : 10h30

>> **20 et 21 septembre** : Journées Européennes du Patrimoine

>> **Du 3 au 11 octobre (les mercredis, vendredis, samedis) : Micro-Quiz** : Fête de la Science

>> **Du 22 au 31 octobre (les mercredis, vendredis, samedis) : Micro-Atelier** : Initiation au crochet



INFOS PRATIQUES



Adresse

Château d'Harcourt,
cité médiévale



Tarifs

Gratuit



Informations-réservation

06 80 52 87 00

05 49 46 35 45

microfolie@chauvigny-patrimoine.fr

musees@chauvigny-patrimoine.fr

Facebook: @MicroFolieChauvigny

CONFÉRENCES

Chauvigny en sous-sol : le gouffre des Basses-Plantes et la grotte de la Vallée Cuchon

5 février | Chantal POPILUS, SRAC

Le Donjon de Gouzon (Chauvigny - 86) : étude historique et archéologique (XI^e - XVI^e s.)

5 mars | Romain GUIGNARD, étudiant, Université de Poitiers



Pignon oriental du château de Gouzon, vers 1900.
©DRAC Nouvelle Aquitaine

La place des morts chez les vivants au Néolithique (suite à la parution des actes du colloque de La Rochelle 2022)

2 avril | Isabelle KEROUANTON, Christophe MAITAY, Inrap

Dompter le végétal : une ingénierie du passé toujours d'actualité

7 mai | Stéphane FORÊT-DELEAU, vannier

De la carrière aux statues de la tour, la pierre de Lavoux sur le chantier du palais de Poitiers par Jean de Berry

4 juin | Héroïse DUPIN, doctorante en archéologie du bâti, CESCUM, Poitiers

Fête de la Science

1^{er} octobre | Détail p. 13



Une nouvelle agglomération gauloise et romaine à Yviers (16)

5 novembre | Patrick MAGUER, Inrap

Le fief et le loup. À propos des Groges à Chauvigny

3 décembre | Max AUBRUN, SRAC



Plaque S. Tranchant n° 178, v. 1880
©Musées de Chauvigny

€ Les conférences de la SRAC sont gratuites et ouvertes à tout le monde

🕒 Le 1^{er} mercredi du mois à 20h30, d'octobre à juin

📍 Centre de documentation, 7 rue Saint-Pierre (cité médiévale)

SRAC

Assemblée générale de la SRAC

Samedi 26 avril | 18h
(détails sur notre site)

LA NUIT EUROPÉENNE DES MUSÉES

Samedi 17 mai

Ouverture des musées - Gratuit :

- >> Donjon de Gouzou : 14h-18h et 20h-22h
- >> Musée : 14h-18h

Atelier Famille : Dur comme la pierre

Il y a 5 000 ans, différentes roches étaient utilisées pour construire les mégalithes et réaliser les outils ; saurez-vous les reconnaître ?

- >> Donjon de Gouzou, à 15h
- >> Gratuit ; sur réservation



JOURNÉES EUROPÉENNES DE L'ARCHÉOLOGIE

Du vendredi 13 au dimanche 15 juin

Pour connaître l'évènement programmé : consulter notre site web ou par mail : musees@chauvigny-patrimoine.fr



Jeune public : 14 juin à 14h30

Dans la peau d'un archéo

**Office de tourisme - cité médiévale,
5 rue Saint-Pierre** (sur inscription)

Atelier proposé gratuitement dans le cadre des JEA (Détail de l'atelier p. 17)

FÊTE MÉDIÉVALE DE CHAUVIGNY

Du samedi 23 au dimanche 24 août

Visites guidées GRATUITES depuis la terrasse du Donjon de Gouzou

**Dimanche 24 août : 11h15, 12h15,
15h15, 16h15 et 17h15**



Entrée aux MUSÉES gratuite pour la Nuit des Musées et le dimanche de la Fête Médiévale

Entrée aux MUSÉES à prix réduit (4,00 €) pour les JEA (14 et 15 juin)

JOURNÉES EUROPÉENNES DU PATRIMOINE

Du samedi 20 au dimanche 21 septembre >> **Gratuit**

Chauvigny au 11^e siècle

20/09 à 15h | Place du Kiosque

La domestication d'un marécage par la construction de moulins ... Ce parcours retrace différents travaux d'urbanisation entrepris à Chauvigny il y a mille ans.

La cité médiévale

20/09 à 17h30 | 5 rue Saint-Pierre

Détail du parcours p. 14.

Micro-Quiz

20/09 et 21/09 de 14h à 18h

Château d'Harcourt

Un quiz autour de l'art et du patrimoine, mêlant les œuvres des musées de Chauvigny et de la Micro-Folie.

Le château baronial

21/09 à 10h | 5 rue Saint-Pierre

Occupant l'extrémité du promontoire de la ville haute, le château témoigne encore de la puissance des évêques de Poitiers, seigneurs de Chauvigny.

Saint-Pierre-les-Églises

21/09 à 15h | Sur le site

Après plusieurs mois de restauration, nous vous invitons à porter un nouveau regard sur l'église et ses fresques carolingiennes.

La cité médiévale

21/09 à 17h30 | 5 rue Saint-Pierre

Détail du parcours p. 14.



FÊTE DE LA SCIENCE

**Conférence : Voir et comprendre l'invisible :
archéologie des matériaux organiques et
textiles**

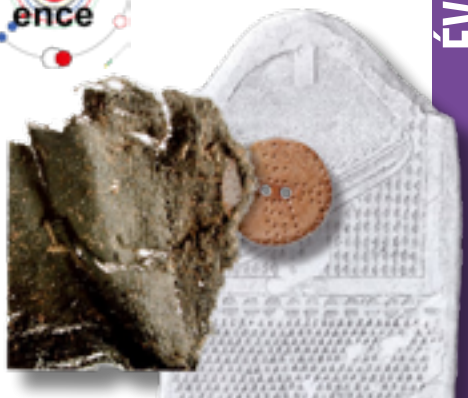
1^{er} octobre à 20h30 | Centre de documentation,
7 rue Saint-Pierre

Par Fabienne MÉDARD, Docteur en archéologie
préhistorique, spécialiste des textiles anciens
et des matériaux organiques ; www.anatex.fr

>> **Gratuit** et ouvert à tout le monde

Atelier pour les scolaires

1^{er} octobre, matin | Renseignements : 05 49 46 35 45



Entrée aux MUSÉES à prix réduit (4,00 €) pour les JEP

Ouverture exceptionnelle de la Micro-Folie le 21 septembre (gratuit)

VISITES GUIDÉES

Ce parcours en plein cœur de l'histoire vous fera découvrir les différents édifices construits en ville haute du 11^e au 15^e siècle.

Le puissant château Baronnial, résidence des évêques de Poitiers, seigneurs de Chauvigny, les châteaux de Montléon (vestiges), Harcourt et Gouzon, sans oublier la tour de Flins (privée), n'auront plus de secret pour vous. Chef-d'œuvre de l'art roman, la collégiale Saint-Pierre viendra ponctuer ce voyage au cours du Moyen Âge.

>> Visites guidées pour les **particuliers (à partir de 5 personnes)** et les **groupes**, toute l'année sur réservation, hors rendez-vous programmés, ci-dessous.

Informations et tarifs au **05 49 46 35 45**

La cité médiévale unique en Europe



VISITES GUIDÉES



For our **English speaking** visitors, guided tours can be booked with our tour guides !

This tour of the medieval town will allow you to discover the five castles built between the 11th and the 15th centuries, and the romanesque collegiate Saint-Pierre.

• To book a tour, contact us :

musees@chauvigny-patrimoine.fr

05 49 46 35 45

Infos pratiques



Départ | Durée : 1h30

Office de Tourisme - cité médiévale
5 rue Saint-Pierre



Tarifs

Plein tarif : 5,00 €

Tarif réduit : 3,50 € (7-18 ans, étudiants)



Moyenne saison

**Du 19/04 au 10/05
et du 10/10 au 15/11**

>> Mardi et jeudi : 16h30

Haute saison

Du 06/07 au 29/08

>> Lundi, mercredi et vendredi : 16h30

>> Jeudi : 10h

>> Dimanche : 17h (sauf 24/08)

Le décor carolingien de Saint-Pierre-les-Églises



Située à 2 km au sud de la ville, au bord de la Vienne, l'église de Saint-Pierre-les-Églises se trouve au cœur d'un cimetière d'origine mérovingienne dont il subsiste quelques sarcophages.


L'église elle-même est de taille modeste, au plan très simple avec une nef charpentée et une abside orientale voûtée. Le mur de cette abside conserve un précieux cycle de fresques, réalisé entre la fin du 8^e et la fin du 10^e siècle, qui évoque des épisodes du Nouveau Testament.

>> Visites guidées pour les **particuliers** (à partir de 5 personnes) et les **groupes**, toute l'année sur réservation, hors rendez-vous programmés, ci-dessous.


Informations et tarifs au **05 49 46 35 45**



Infos pratiques

 **Départ | Durée : 1h30**
Église de Saint-Pierre-les-Églises,
route de Lussac-les-Châteaux

 **Tarifs**
Plein tarif : 5,00 €
Tarif réduit : 3,50 € (7-18 ans, étudiants)

 **Moyenne saison**
Du 19/04 au 10/05
>> Lundi et vendredi : 15h

Haute saison
Du 06/07 au 29/08
>> Lundi : 10h
>> Mercredi et vendredi : 15h

LES DIMANCHES DU PATRIMOINE >> Gratuit

Chauvigny a mille ans, quelle histoire !

«Isembert, évêque de la sainte Église de Poitiers, a construit une église en l'honneur du Saint-Sépulcre de Notre Seigneur au pied de son château de Chauvigny ... Sous le règne du roi Robert*»

* Isembert I^{er}, évêque de Poitiers (v. 1019-1045) et Robert II le Pieux, fils de Hugues Capet, roi de France (996-1031)

Extrait de : La charte d'Isembert I^{er} (1019-1027)



Les balades mensuelles

Le château des Évêques

16 février

>> Office de tourisme, 5 rue Saint-Pierre, cité médiévale

La collégiale Saint-Pierre

16 mars

>> Office de tourisme, 5 rue Saint-Pierre, cité médiévale

Le château d'Harcourt

20 avril

>> Office de tourisme, 5 rue Saint-Pierre, cité médiévale

Autour de l'église Saint-Léger

18 mai

>> Place du Kiosque, centre-ville

Le quartier des Barrières

20 juillet

>> Place du Kiosque, centre-ville

Rumeurs et légendes à Chauvigny

27 juillet

>> Place du Kiosque, centre-ville

L'église Notre-Dame

3 août

>> Place du Kiosque, centre-ville



Balades ou visites tous les **3^e dimanches** du mois, départs à **15h**

Le quartier de la Maladrerie

15 juin

>> Place du Kiosque, centre-ville

Les moulins du Talbat

19 octobre

>> Place du Kiosque, centre-ville

Le Donjon de Gouzon

16 novembre

>> Donjon de Gouzon, place du Donjon, cité médiévale

De Saint-Pierre-les-Églises à Chauvigny

21 décembre

>> Église de Saint-Pierre-les-Églises, route de Lussac-les-Châteaux (prévoir un déplacement en véhicule personnel)

Les balades de l'été



Balades commentées tous les **dimanches**, du 15 juillet au 17 août, départs à **9h30**

D'Artiges au Breuil

10 août

>> Parking du vélorail, rue de la Folie

Le quartier de l'Aumônerie

17 août

>> Place du Kiosque, centre-ville

ATELIERS JEUNE PUBLIC

L'art et la lumière

27 février et 28 août

Découvrez l'art du vitrail et réalisez une composition originale jouant avec les couleurs et les transparences.

Le monde infiniment petit des foraminifères

6 mars, 24 juillet et 30 octobre -

À partir de 7 ans

Sur les traces d'Alcide d'Orbigny, partez à la découverte de ces microfossiles d'animaux unicellulaires ! Réalisation d'un moulage.

Jeux et jouets d'autrefois

22 avril et 21 août

Mais comment s'amusaient les enfants avant le numérique ?

Dans la peau d'un archéo

29 avril, 17 juillet et 7 août

Truelle en main, venez découvrir les techniques de fouilles archéologiques mises en œuvre sur le terrain.



Par ici la monnaie !

31 juillet et 23 octobre

Comment les Gaulois réalisaient-ils leur monnaie ? (démonstration de frappe et réalisation d'un fac-similé).



La parure au temps des Néolithiques

24 avril et 28 octobre - À partir de 7 ans

Initiation à la fabrication de perles et de pendeloques en pierre et en coquillage comme il y a 7 000 ans.

Découverte de la poterie néolithique

14 août et 21 octobre - À partir de 7 ans

Comment les Néolithiques ont-ils réalisé les premiers vases en terre cuite ?

Atelier familial : La vannerie, tout un art !

3 mai 15h - détail ci-dessous.

Infos pratiques

Départ : 14h30 | Durée : 1h30

Office de Tourisme - cité médiévale, 5 rue Saint-Pierre

€ **Tarif**
3,00 € / enfant

i **Inscription obligatoire**
(places limitées)
05 49 46 35 45
musees@chauvigny-patrimoine.fr

Atelier créatif familial

La vannerie, tout un art !

La création d'une vannerie (cachepot en osier) sera l'occasion de découvrir l'histoire et les techniques de la vannerie traditionnelle.

Apportez votre plante favorite ou une en devenir !

Par S. FORÊT-DELEAU, vannier

€ **Tarif**
3,00 € / personne (adulte et enfant)
De 7 ans (accompagné) à 99 ans.

i **Inscription obligatoire**
05 49 46 35 45 (places limitées)
musees@chauvigny-patrimoine.fr

📍 **3 mai - Départ : 15h**
Durée : 1h30
Donjon de Gouzou

ATELIERS SCOLAIRES

Le Service des Musées et du Patrimoine de Chauvigny propose aux scolaires un large choix de visites et d'ateliers tout au long de l'année, dans le cadre d'une sortie scolaire ou d'un voyage d'étude.

À seulement **30 km du Futuroscope** et de Poitiers, la cité médiévale de Chauvigny est facile d'accès et la ville possède de nombreuses aires de stationnement. Des espaces verts sont à votre disposition afin de pique-niquer, de jouer et de vous reposer.

De multiples possibilités

Des visites thématiques

Chauvigny au 13^e siècle

Visite de la cité médiévale complétée par la maquette de la ville au 1/1000^e dans le musée des Traditions populaires et d'Archéologie.

La construction au Moyen Âge

Visite de la cité médiévale complétée par la présentation d'une maquette de voûte romane (accessible au public déficient visuel ; code braille).

Durée 2h | Tarif : 5,50 € / enfant sauf

* **Initiation à l'archéologie :**
1 journée, 7,50 € / enfant

** **Micro-Ateliers :** gratuit

Contact : 05 49 46 35 45
musees@chauvigny-patrimoine.fr

Le Service des Musées et du Patrimoine de Chauvigny est présent pour répondre à vos questions et élaborer avec vous un programme sur mesure en fonction d'un projet pédagogique !



Des ateliers ludiques

Initiation à l'héraldique

Présentation d'une collection de blasons suivie de la fabrication d'un blason personnalisé suivant les règles héraldiques.

Initiation à l'archéologie*

Initiation aux gestes de l'archéologue complétée par la visite du musée des Traditions populaires et d'Archéologie.

Micro-Ateliers**

Visite au musée numérique sur une thématique au choix et nombreux ateliers issus de valises pédagogiques dans l'espace Micro-Folie ou en classe.

Ces ateliers peuvent être couplés avec la visite de la cité médiévale ou des musées.

ANIMATIONS EN FAMILLE



Défiez les lois de l'équilibre !

Avec ce parcours guidé familial, mettez-vous dans la peau d'apprentis bâtisseurs, guidés par le maître d'œuvre, pour découvrir les techniques de construction médiévales utilisées dans les différents monuments de la ville.



€ **Tarifs**
Adultes : 8,00 €
Enfants : 3,00 € (6-18 ans)

🕒 **Horaires** | Les mercredis : 14h
Vacances scolaires
(détail dans l'agenda p. 20)

📍 **Départ | Durée : 1h30**
Office de Tourisme, 5 rue Saint-Pierre, cité médiévale

📄 **Infos et réservations**
05 49 46 35 45 - musees@chauvigny-patrimoine.fr

Chimère au bout du fil

En famille, plongez-vous dans la broderie médiévale. Au sein de la salle médiévale du château d'Harcourt, vous serez dans l'ambiance pour découvrir cet art du fil et la manière dont il était pratiqué au Moyen Âge.

€ **Tarifs**
8,00 €/personne (inclus le tote bag à broder)

🕒 **Horaires** | Les mercredis : 10h
Vacances scolaires
(détail dans l'agenda p. 20)



Découvrir Chauvigny avec son Smartphone, c'est possible !



Cité médiévale



Au fil des rues



Terra Aventura

Laissez-vous guider et conter une histoire plus intime et plus insolite.

Visite patrimoine valorise les œuvres et les monuments de la ville à travers deux parcours thématiques : la **Cité médiévale** et **Chauvigny au fil des rues**.

Avec **Terra Aventura**, découvrez les vestiges des commerces d'antan en cité médiévale, à la recherche du **Poi'z Zéchopp**.



Relevez le défi de nos parcours photo !

Nos deux livrets avec des parcours pour découvrir la ville en famille vous attendent **gratuitement** dans les **musées** et à l'**Office de Tourisme**. Découvrez la cité médiévale avec le **rallye photo**, en retrouvant les détails provenant des différents monuments ; arpentez la ville à la recherche des lieux emblématiques photographiés au 19^e siècle par Suzanne Tranchant, femme artiste, aventurière et « reporter de guerre » avec le livret **Dans les pas de Suzanne**.

AGENDA

JANVIER

Du 22 décembre 2024 au 31 janvier 2025

Fermeture annuelle des musées

- | | | | |
|-------------|-------|---|--|
| Mercredi 8 | 20h30 | Conférence : Collectionneurs et humanistes, une famille de Salles-en-Toulon (Valdivienne) | |
| Dimanche 19 | 15h | Dimanche du patrimoine : Notre-Dame de Chauvigny | |

FÉVRIER

Du 1^{er} février au 31 mars : ouverture des musées les week-ends de 14h à 18h

Du 12 février au 8 mars : ouverture de la Micro-Folie les mercredis, vendredis et samedis de 14h à 18h

- | | | | |
|-------------|-------|---|-------|
| Mercredi 5 | 20h30 | Conférence : Chauvigny en sous-sol | p. 11 |
| Dimanche 16 | 15h | Dimanche du patrimoine : Le château des Évêques | p. 16 |
| Mercredi 26 | 10h | Atelier famille : Une chimère au bout du fil | p. 19 |
| Mercredi 26 | 14h | Atelier famille : Défiiez les lois de l'équilibre ! | p. 19 |
| Jeudi 27 | 14h30 | Atelier jeune public : L'art et la lumière | p. 17 |

MARS

Du 1^{er} février au 31 mars : ouverture des musées les week-ends de 14h à 18h

- | | | | |
|-------------|-------|---|-------|
| Mercredi 5 | 10h | Atelier famille : Une chimère au bout du fil | p. 19 |
| Mercredi 5 | 14h | Atelier famille : Défiiez les lois de l'équilibre ! | p. 19 |
| Mercredi 5 | 20h30 | Conférence - Le Donjon de Gouzon | p. 11 |
| Jeudi 6 | 14h30 | Atelier jeune public : Le monde des foraminifères | p. 17 |
| Dimanche 16 | 15h | Dimanche du patrimoine : La collégiale Saint-Pierre | p. 16 |

AVRIL

Du 1^{er} avril au 14 juin : ouverture des musées du mardi au dimanche de 14h à 18h ; ouverture exceptionnelle le lundi 21 avril

Du 16 avril au 3 mai : ouverture de la Micro-Folie les mercredis, vendredis et samedis de 14h à 18h

Du 19 avril au 10 mai : visites guidées de la cité médiévale les mardis et jeudis à 16h30 et visites guidées de Saint-Pierre-les-Églises les lundis et vendredis à 15h

- | | | | |
|-------------|-------|---|-------|
| Mercredi 2 | 20h30 | Conférence : La place des morts chez les vivants au Néolithique | p. 11 |
| Dimanche 20 | 15h | Dimanche du patrimoine : Le château d'Harcourt | p. 16 |
| Mardi 22 | 14h | Atelier Micro-Folie : Qui suis-je ? Enquête sensorielle | p. 9 |
| Mardi 22 | 14h30 | Atelier jeune public : Jeux et jouets d'autrefois | p. 17 |
| Mercredi 23 | 10h | Atelier famille : Une chimère au bout du fil | p. 19 |
| Mercredi 23 | 14h | Atelier famille : Défiiez les lois de l'équilibre ! | p. 19 |
| Jeudi 24 | 14h30 | Atelier jeune public : La parure au temps des Néolithiques | p. 17 |
| Samedi 26 | 18h | Assemblée générale de la SRAC | p. 11 |
| Mardi 29 | 14h30 | Atelier jeune public : Dans la peau d'un archéo | p. 17 |
| Mercredi 30 | 10h | Atelier famille : Une chimère au bout du fil | p. 19 |
| Mercredi 30 | 14h | Atelier famille : Défiiez les lois de l'équilibre ! | p. 19 |

MAI Du 1^{er} avril au 14 juin : ouverture des musées du mardi au dimanche et jours fériés de 14h à 18h. 17 mai : ouverture exceptionnelle du Donjon 20h-22h - gratuit

Du 7 mai au 30 juin : ouverture de la Micro-Folie les mercredis, vendredis et samedis de 14h à 18h ; ouverture exceptionnelle les jeudis 8 et 29 mai

Du 19 avril au 10 mai : visites guidées de la cité médiévale les mardis et jeudis à 16h30 et visites guidées de Saint-Pierre-les-Églises les lundis et vendredis à 15h

Samedi 3	15h	Atelier créatif familial : La vannerie, tout un art !	p. 16
Mercredi 7	20h30	Conférence : Dompter le végétal	p. 11
Samedi 17	15h	Atelier famille : Dur comme la pierre (Nuit des Musées)	p. 12
Dimanche 18	15h	Dimanche du patrimoine : Autour de l'église Saint-Léger	p. 16

JUIN Du 1^{er} avril au 14 juin : ouverture des musées du mardi au dimanche de 14h à 18h ; ouverture exceptionnelle le lundi 9 juin

Du 15 juin au 31 août : ouverture des musées tous les jours de 14h30 à 18h30 et du lundi au vendredi de 10h à 12h30. JEA : entrée à tarif réduit les 14 et 15 juin

Du 7 mai au 30 juin : ouverture de la Micro-Folie les mercredis, vendredis et samedis de 14h à 18h

Mercredi 4	20h30	Conférence : De la carrière aux statues de la tour	p. 11
Samedi 14	14h30	JEA : Atelier jeune public - Dans la peau d'un archéo	p. 12
Dimanche 15	15h	Dimanche du patrimoine : Le quartier de la Maladrerie	p. 16

JUILLET Du 15 juin au 31 août : ouverture des musées tous les jours de 14h30 à 18h30 et du lundi au vendredi de 10h à 12h30
Donjon : les dimanches de 11h à 18h30 du 13 juillet au 24 août

Du 1^{er} juillet au 21 août : ouverture de la Micro-Folie du mardi au samedi de 14h à 18h

Du 6 juillet au 29 août : visites guidées de la cité médiévale les lundis, mercredis et vendredis à 16h30, le jeudi à 10h et le dimanche à 17h (sauf le 24 août) et visites guidées de Saint-Pierre-les-Églises le lundi à 10h, les mercredis et vendredis à 15h

Du 9 juillet au 29 août : visites guidées de l'expo «Jeux et jouets» au Musée des Traditions populaires les mercredis à 11h et de l'expo «Tous Néo !» à l'Espace d'Archéologie industrielle les vendredis à 11h

Mercredi 9	10h	Atelier famille : Une chimère au bout du fil	p. 19
Mercredi 9	14h	Atelier famille : Défiés les lois de l'équilibre !	p. 19
Mercredi 16	10h	Atelier famille : Une chimère au bout du fil	p. 19
Mercredi 16	14h	Atelier famille : Défiés les lois de l'équilibre !	p. 19
Jeudi 17	14h30	Atelier jeune public : Dans la peau d'un archéo	p. 17
Dimanche 20	9h30	Dimanche du patrimoine : Le quartier des Barrières	p. 16
Mercredi 23	10h	Atelier famille : Une chimère au bout du fil	p. 19
Mercredi 23	14h	Atelier famille : Défiés les lois de l'équilibre !	p. 19
Jeudi 24	14h30	Atelier jeune public : Le monde des foraminifères	p. 17
Dimanche 27	9h30	Dimanche du patrimoine : Rumeurs et légendes à Chauvigny	p. 16
Mercredi 30	10h	Atelier famille : Une chimère au bout du fil	p. 19
Mercredi 30	14h	Atelier famille : Défiés les lois de l'équilibre !	p. 19
Jeudi 31	14h30	Atelier jeune public : Par ici la monnaie !	p. 17

AOÛT

Du 15 juin au 31 août : ouverture des musées tous les jours de 14h30 à 18h30 et du lundi au vendredi de 10h à 12h30 - Donjon : les dimanches de 11h à 18h30 du 13 juillet au 24 août

Du 1^{er} juillet au 21 août : ouverture de la Micro-Folie du mardi au samedi de 14h à 18h

Du 6 juillet au 29 août : visites guidées de la cité médiévale les lundis, mercredis et vendredis à 16h30, le jeudi à 10h et le dimanche à 17h (sauf le 24 août)

et visites guidées de Saint-Pierre-les-Églises le lundi à 10h, les mercredis et vendredis à 15h

Du 9 juillet au 29 août : visites guidées de l'expo «Jeux et jouets» au Musée des Traditions populaires les mercredis à 11h et de l'expo «Tous Néo !» à l'Espace d'Archéologie industrielle les vendredis à 11h

Dimanche 3	9h30	Dimanche du patrimoine : L'église Notre-Dame	p. 16
Mercredi 6	10h	Atelier famille : Une chimère au bout du fil	p. 19
Mercredi 6	14h	Atelier famille : Défie les lois de l'équilibre !	p. 19
Jeudi 7	14h30	Atelier jeune public : Dans la peau d'un archéo	p. 17
Dimanche 10	9h30	Dimanche du patrimoine : D'Artiges au Breuil	p. 16
Mercredi 13	10	Atelier famille : Une chimère au bout du fil	p. 19
Mercredi 13	14h	Atelier famille : Défie les lois de l'équilibre !	p. 19
Jeudi 14	14h30	Atelier jeune public : Découverte de la poterie néolithique	p. 17
Dimanche 17	9h30	Dimanche du patrimoine : Le quartier de l'Aumônerie	p. 16
Mercredi 20	10h	Atelier famille : Une chimère au bout du fil	p. 19
Mercredi 20	14h	Atelier famille : Défie les lois de l'équilibre !	p. 19
Jeudi 21	14h30	Atelier jeune public : Jeux et jouets d'autrefois	p. 17
Dimanche 24		Fête médiévale (visites du Donjon à 11h15, 12h15, 15h15, 16h15, 17h15)	p. 12
Mercredi 27	10h	Atelier famille : Une chimère au bout du fil	p. 19
Mercredi 27	14h	Atelier famille : Défie les lois de l'équilibre !	p. 19
Jeudi 28	14h30	Atelier jeune public : L'art et la lumière	p. 17

AGENDA

SEPTEMBRE

Du 1^{er} septembre au 2 novembre : ouverture des musées du mardi au dimanche de 14h à 18h. JEP : entrée à tarif réduit les 20 et 21 septembre

Du 3 septembre au 8 novembre : ouverture de la Micro-Folie les mercredis et vendredis de 10h à 12h et de 14h à 18h et les samedis de 14h à 18h ; ouverture exceptionnelle le dimanche 21 septembre

Samedi 20	15h	JEP : Visite guidée - Chauvigny au 11 ^e siècle	p. 13
Samedi 20	17h30	JEP : Visite guidée - La cité médiévale	p. 13
Samedi 20	de 14h	JEP : Micro-Quiz - L'art et le patrimoine en Folie	p. 13
Dimanche 21	à 18h		
Dimanche 21	10h	JEP : Visite guidée - Le château baronnial	p. 13
Dimanche 21	15h	JEP : Visite guidée - Saint-Pierre-les-Églises	p. 13
Dimanche 21	17h30	JEP : Visite guidée - La cité médiévale	p. 13

OCTOBRE

Du 1^{er} septembre au 2 novembre : ouverture des musées du mardi au dimanche de 14h à 18h ; ouverture exceptionnelle les lundis 20 et 27 octobre

Du 3 septembre au 8 novembre : ouverture de la Micro-Folie les mercredis et vendredis de 10h à 12h et de 14h à 18h et les samedis de 14h à 18h ; ouverture exceptionnelle les mardi 28 et jeudi 30 octobre

Du 10 octobre au 15 novembre : visites guidées de la cité médiévale les mardis et jeudis à 16h30

Mercredi 1 ^{er}	20h30	FDS : Conférence - Voir et comprendre l'invisible	p. 13
Du vendredi 3 au samedi 11	de 14h à 18h	FDS : Micro-Quiz - La science en Folie	p. 10
Dimanche 19	15h	Dimanche du patrimoine : Les moulins du Talbat	p. 16
Mardi 21	14h30	Atelier jeune public : Découverte de la poterie néolithique	p. 17
Mercredi 22	10h	Atelier famille : Une chimère au bout du fil	p. 19
Mercredi 22	14h	Atelier famille : Défiés les lois de l'équilibre !	p. 19
Du mercredi 22 au vendredi 31	de 14h à 18h	Micro-Atelier : Initiation au crochet	p. 10
Jeudi 23	14h30	Atelier jeune public : Par ici la monnaie !	p. 17
Mardi 28	14h30	Atelier jeune public : La parure au temps des Néolithiques	p. 17
Mercredi 29	10h	Atelier famille : Une chimère au bout du fil	p. 19
Mercredi 29	14h	Atelier famille : Défiés les lois de l'équilibre !	p. 19
Jeudi 30	14h30	Atelier jeune public : Le monde des foraminifères	p. 17

NOVEMBRE

Du 3 novembre au 21 décembre : ouverture des musées les week-ends et jours fériés de 14h à 18h ; ouverture exceptionnelle le lundi 10 novembre

Du 10 octobre au 15 novembre : visites guidées de la cité médiévale les mardis et jeudis à 16h30

Mercredi 5	20h30	Conférence : Une nouvelle agglomération gauloise et romaine à Yviers (16)	p. 11
Dimanche 16	15h	Dimanche du patrimoine : Le Donjon de Gouzon	p. 16

DÉCEMBRE

Du 3 novembre au 21 décembre : ouverture des musées les week-ends et jours fériés de 14h à 18h

Fermeture annuelle des musées du 22 décembre 2025 au 6 février 2026

Mercredi 3	20h30	Conférence : Le fief et le loup	p. 11
Dimanche 21	15h	Dimanche du patrimoine : De Saint-Pierre-les-Églises à Chauvigny	p. 16

Agenda sous réserve de modifications.
Consultez notre site internet pour confirmer les événements.



2 billets jumelés tarif réduit

Musées de Chauvigny

4,00 € au lieu de 6,00 €
Détail et tarifs p. 8

Offre valable une seule fois pour deux personnes, sur présentation de ce bon. Non cumulable.



INFOS PRATIQUES

Musées de Chauvigny
3 rue Saint-Pierre - BP 90064
86300 CHAUVIGNY

Tél. 05 49 46 35 45 - 05 49 46 91 56
Email : musees@chauvigny-patrimoine.fr
www.chauvigny-patrimoine.fr

Office de Tourisme de Chauvigny
5 rue Saint-Pierre - Cité Médiévale
86300 CHAUVIGNY

Tél. 05 49 46 39 01
Email : info@visitpoitiers.fr

Visites guidées

Tarifs, renseignements ou réservations :
05 49 46 35 45
musees@chauvigny-patrimoine.fr



@MuseesDeChauvigny



@musees.chauvigny