



**2** billets jumelés tarif réduit  
**Musées de Chauvigny**  
4,00 € au lieu de 6,00 €  
Détail et tarifs p. 8

Offre valable une seule fois pour deux personnes, sur présentation de ce bon. Non cumulable.

CULTURE À  
CHAUVIGNY

# MUSÉES & PATRIMOINES DE CHAUVIGNY

Programme  
**2026**

EXPOSITIONS

CONFÉRENCES

VISITES GUIDÉES

ATELIERS

CHAUVIGNY, COMMUNE DE GRAND POITIERS "VILLE ET PAYS D'ART ET D'HISTOIRE"



GRAND POITIERS  
communauté urbaine



1025-1030  
2025-2030

## ÉDITO

En 2026, au gré des visites, conférences, animations et publications, nous suivons toujours les pas de l'évêque Isembert 1<sup>er</sup> en explorant les témoins laissés par sa volonté de développer le bourg de Chauvigny.

### La charte d'Isembert

"Isembert, évêque de la sainte église de Poitiers, a construit une église en l'honneur du Saint Sépulcre de Notre Seigneur, au pied de son château de Chauvigny, et a donné à cette église un acqueduc qu'il a délimité en aval des moulins du prévôt Almeri, et toute la terre autour de l'église depuis le susdit acqueduc jusqu'au petit ruisseau qui est au-delà de l'église et de l'extrémité du cimetière de l'église Saint-Léger jusqu'au pré épiscopal qui est près du coteau afin que soient édifiés sur l'acqueduc des moulins, dans la terre un bourg, qu'il institua libre, de sorte que ni évêque, ni clerc, ni prévôt, ni quelque personne n'ose jamais y requérir, ni prévôt, ni rapine, ni aucune prise de corps, ni coutume et il a transmis toutes ces choses libres aux moines de Saint-Cyprien, dans la main de l'abbé Ansgisius, afin que ceux-ci tiennent à perpétuité tant le bourg que l'église et les autres choses." (extrait J. Duquet, *Le Pays Chauvinois*, 20 1981, p. 59-62)

**Chauvigny  
à mille ans,  
l'histoire continue !**

Pendant quelques mois encore, vous pourrez découvrir la vie de celles et ceux qui nous ont précédés il y a 7 000 ans, avec l'exposition Tous Néo ! Quelques nouveautés vous attendent également, comme des ateliers artisanaux pour fêter l'archéologie en juin.

La fin de l'année devrait être celle des travaux de réfection de l'ascenseur de Sylvain Dubuisson dans le donjon de Gouzou ; ils sont en effet indispensables pour préserver un lieu et un concept originaux et uniques.

**Isabelle BERTRAND**

Directrice du Service des Musées et du Patrimoine de la ville de Chauvigny

## RECEVEZ NOS ACTUALITÉS !

Abonnez-vous à notre **newsletter** et recevez chaque mois toute l'actualité des musées et les animations à venir. Rendez-vous sur :

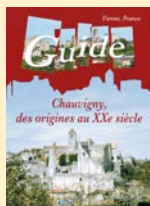
[www.chauvigny-patrimoine.fr](http://www.chauvigny-patrimoine.fr)

# SOMMAIRE

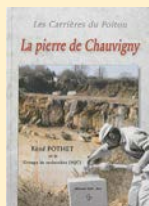
MUSÉE - ESPACE D'ARCHÉOLOGIE INDUSTRIELLE	P. 4
MUSÉE DES TRADITIONS POPULAIRES ET D'ARCHÉOLOGIE	P. 6
CONFÉRENCES	P. 9
ÉVÈNEMENTS	P. 10
VISITES GUIDÉES	P. 12
DIMANCHES DU PATRIMOINE	P. 14
JEUNE PUBLIC	P. 15
GROUPE SCOLAIRES	P. 16
EN FAMILLE	P. 17
AGENDA	P. 19



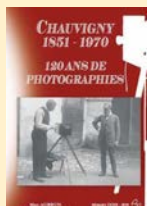
## Les indispensables en 2026



**Guide de Chauvigny**  
ISBN 978-10-90534-06-3  
prix : 15 €



**La pierre de Chauvigny**  
ISBN 979-10-90534-04-9  
prix : 35 €



**120 ans de photographies**  
ISBN 978-2-909165-94-3  
prix : 30 €



**La manufacture Bozier-Deshoulières**  
ISBN 979-10-90534-70-4  
prix : 30 €

Nos ouvrages sont en vente sur notre site internet [www.chauvigny-patrimoine.fr](http://www.chauvigny-patrimoine.fr) rubrique « **Boutique en ligne** » ou aux musées. Vous pouvez également passer commande au : 05 49 46 35 45 ou par mail à [apc@chauvigny-patrimoine.fr](mailto:apc@chauvigny-patrimoine.fr)



# ESPACE D'ARCHÉOLOGIE INDUSTRIELLE (DONJON DE GOUZON)



Cette tour de guet médiévale, devenue un musée, présente les savoir-faire (notamment autour de la céramique et de la pierre) et les modes de vie locaux par le biais d'expositions thématiques mêlant archéologie, objets techniques, archives, ... L'art contemporain ponctue le parcours et dialogue avec les œuvres anciennes.

## EXPOSITION PERMANENTE

### La pierre

Nulle ville n'est plus associée à ce matériau que Chauvigny. Exploitées de façon industrielle depuis le 19<sup>e</sup> s., les carrières du Chauvinois ont fourni les matériaux pour la construction de nombreux monuments locaux, en France et à l'étranger.

Les statues et sculptures trouvées à Antigny témoignent des usages de la pierre calcaire dans l'art et l'architecture romains.



## EXPOSITION EN COURS (JUSQU'AU 31 AOÛT 2026)

### Tous Néo ! Il y a 7 000 ans, une révolution ...

Ils furent les premiers agriculteurs et éleveurs, ils ont façonné les premiers vases, ont poli la pierre ... Au Néolithique, ces femmes et ces hommes ont commencé à transformer leur environnement afin d'assurer leur pérennité. Certains s'étaient installés à l'emplacement de la tour médiévale de Gouzon.

Plus d'une centaine d'objets (céramiques, armes, parures, ...), dont la plupart n'ont jamais été exposés, sont rassemblés pour évoquer cette histoire.



# EXPOSITION À L'HONNEUR

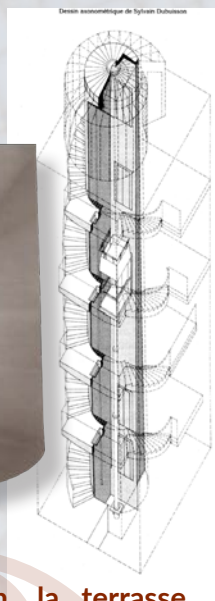
## La manufacture de porcelaine de Chauvigny : De la faïence à la porcelaine



En 1829, Jean Bozier, « fabricant de fayence demeurant au Marais », s'installe dans le centre de Chauvigny ; l'aventure de la manufacture de porcelaine commence. Le 15 août 1908, la plus grande partie de l'usine nouvellement aménagée par Fernand Deshoulières, diplômé de l'École Supérieure de Céramique de Sèvres, est détruite par un incendie. La reconstruction est l'occasion de bâtir de nouveaux fours et de lancer de nouvelles productions, la *Perfecta*, les grès flammés, ... ; à partir de 1950, les qualités de la porcelaine chauvinoise sont reconnues dans le monde entier. En 2002, la société Deshoulières est reprise par la Manufacture Impériale de Saint-Petersbourg-Lomonossov.

## Ascenseur design et vue panoramique

Un ascenseur vitré au sein d'une colonne inclinée en pierre de Chauvigny donne accès à la terrasse panoramique ; il est l'œuvre de Sylvain Dubuisson, architecte-designer (Commande publique de la Délégation aux Arts plastiques, 1990).



## Expo Tous Néo !

Du 10 juillet au 28 août

>> Vendredi de 10h à 12h

Entrée sans supplément

Culminant à 25 m, la terrasse panoramique offre un point de vue exceptionnel sur la cité médiévale et la vallée de la Vienne.

# MUSÉE DES TRADITIONS POPULAIRES & D'ARCHÉOLOGIE



Le musée des Traditions populaires et d'Archéologie a été conçu vers 1960 dans l'ancien presbytère de la collégiale Saint-Pierre, avec les collections de la Société de Recherches Archéologiques du pays Chauvinois (SRAC).

## EXPOSITIONS PERMANENTES

Venez (re)découvrir les mœurs d'autrefois à travers la reconstitution d'un intérieur poitevin du 19<sup>e</sup> siècle, la salle des métiers ou encore une importante collection de coiffes.

Des objets issus de sites archéologiques chauvinois illustrent les périodes néolithique et protohistorique, la vie des Gallo-Romains ainsi que le Moyen Âge avec des découvertes provenant des châteaux forts de la cité.



Une série de maquettes expose l'évolution de Chauvigny et de son territoire depuis le 3<sup>e</sup> millénaire av. J.-C., en passant par le Moyen Âge, jusqu'au 19<sup>e</sup> siècle.

**Des chefs-d'œuvre de Meilleurs Ouvriers de France sont exposés dans la salle André Carroy, au 1<sup>er</sup> étage.**

## Expo Jeux et jouets

**Du 15 juillet au 19 août**

**>> Mercredi de 10h à 12h**

Entrée sans supplément



# EXPOSITIONS À L'HONNEUR

En collaboration avec



Éveha  
Études et valorisations archéologiques

## Saint-Pierre-les-Églises, de l'agglomération gallo-romaine au sanctuaire médiéval

Saint-Pierre-les-Églises, à cause de son cimetière comprenant « de grans tombeaux et sepultures de pierre par le chemins en grant nombre et quantité » (*Les Annales d'Aquitaine*, Jean Bouchet, 1524), attira la curiosité des érudits dès le 16<sup>e</sup> siècle. Depuis, historiens, historiens de l'art et archéologues ont étudié ce site rendu célèbre par la fresque carolingienne de son église.

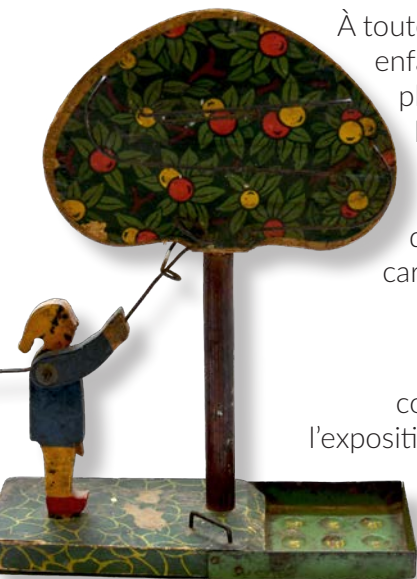
Avant le Moyen Âge, une agglomération gallo-romaine occupait l'endroit, le long de la voie menant de *Limonum* (Poitiers) à *Avaricum* (Bourges) ; ensuite elle céda la place à des cimetières médiévaux.

L'exposition fait la synthèse des fouilles archéologiques menées de 1971 à 1984 par la SRAC et en 2019 sur commande de l'État.

**Entrée libre, cour du musée**



## Jeux et jouets, souvenirs d'enfance (1900-1960)



À toutes les époques, les jouets et les jeux destinés aux enfants reproduisent le monde des « grands » ; en plus de les divertir et d'aiguiser leur imaginaire, ils les initient à la vie en société. Leurs thématiques, leur esthétique, leurs matériaux en font les miroirs de leur temps. Issus des collections du musée de Chauvigny, découvrez un monde animé fait de carton, de tôle, de bois, de tissus, de plastique, etc.

Un carnet de jeux et coloriages accompagne l'exposition et vous permet de la visiter en famille !  
Carnet disponible à l'achat à l'accueil des musées.

**Tarif : 3,00 €**



## INFOS PRATIQUES



### Adresses - cité médiévale

Espace d'Archéologie industrielle (Donjon de Gouzou), place du Donjon  
Musée des Traditions populaires et d'Archéologie, place du Vieux-Marché



### Tarifs - billet jumelé

**Plein tarif :** 6,00 €

**Tarif réduit :** 4,00 €

(Demandeurs d'emploi, étudiants et groupes de plus de 10 personnes)

**Gratuit** pour les moins de 14 ans (groupes scolaires, nous contacter)



Prêt de tablettes d'aide à la visite (sans supplément, sur présentation d'une pièce d'identité)



Espace librairie - boutique



Paiement par carte bancaire (Donjon de Gouzou uniquement)



### Basse saison

**Du 1<sup>er</sup> février au 31 mars et du 2 novembre au 20 décembre**

>> Week-ends et jours fériés : 14h-18h

Ouverture exceptionnelle le lundi 10/11

### Moyenne saison

**Du 1<sup>er</sup> avril au 14 juin et du 1<sup>er</sup> septembre au 1<sup>er</sup> novembre**

>> Du mardi au dimanche : 14h-18h

Ouverture exceptionnelle les lundis 06/04, 25/05, 19 et 26/10



**À partir du 1<sup>er</sup> septembre, horaires sous réserve de modifications en raison de travaux programmés**

### Haute saison

**Du 15 juin au 31 août**

>> Du lundi au vendredi : 10h-12h30 et 14h30-18h30

>> Week-ends : 14h30-18h30

(Du 12 juillet au 23 août, ouverture du **Donjon de Gouzou** le **dimanche 11h-18h30**)

**Fermeture annuelle du 21 décembre 2026 au 5 février 2027**

## MICRO-FOLIE

Une Micro-Folie au château d'Harcourt.

Un dispositif culturel ludique et éducatif permettant de découvrir ou redécouvrir les chefs-d'œuvre de plus de 450 institutions.

Visites, animations, ateliers et événements sont proposés toute l'année.



### Ouverture de février à novembre.

Programme au dos !





# CONFÉRENCES

**L'objet de musée est-il universel ?**

4 février | Max AUBRUN, SRAC



**L'aumusse, une coiffe au poil**

4 mars | Murielle GIRAUDEAU, Micro-Folie de Chauvigny

Gisant de chanoine -  
collégiale Saint-Pierre de  
Chauvigny

**Sur les traces du petit Poucet :  
apports de 15 ans de suivi de  
travaux à l'histoire de Poitiers (86)**

1<sup>er</sup> avril | Frédéric GERBER, Inrap



@Frédéric Gerber, Inrap

**Le clergé résistant dans la Vienne  
pendant la Seconde Guerre mondiale**

6 mai | Jean-Marie AUGUSTIN, professeur  
émérite de l'université de Poitiers



**Les « colas » ou « couvots »,  
des chaufferettes au musée  
de Chauvigny**

7 octobre | Max AUBRUN,  
SRAC - Détail p. 11

**Chauvigny, 4-6 rue de la Paix :  
un quartier médiéval et moderne de  
la ville en partie dévoilé**

Les fouilles préventives menées fin 2025 ont livré les vestiges d'une première occupation du quartier, peut-être du haut Moyen Âge, ainsi ceux de maisons et d'une forge médiévales et des maçonneries liées à la fondation de l'hôpital (fin du 17<sup>e</sup> s.).

4 novembre | Dimitri PALOUMBAS-  
ODILE, société Atemporelle



@Atemporelle

**L'occupation médiévale de La  
Flotte sur l'île de Ré (17)**

2 décembre | Par Annie BOLLE,  
Elsa CIESIELSKI, Jean-Sébastien  
TORCHUT, Inrap NA&OM/Poitiers



© Inrap



Les conférences de la SRAC sont gratuites et ouvertes à tout le monde



Le 1<sup>er</sup> mercredi du mois à 20h30, d'octobre à juin



Centre de documentation, 7 rue Saint-Pierre (cité médiévale)

SRAC

**Assemblée générale de la SRAC**

Samedi 25 avril | 18h (détails sur notre site)

# LA NUIT EUROPÉENNE DES MUSÉES

Samedi 17 mai

**Ouverture des musées - Gratuit :**

>> Donjon de Gouzou : 14h-18h et 20h-22h

>> Musée : 14h-18h

**Projection du film : Témoignages**

La poterie (20<sup>e</sup>-21<sup>e</sup> s.) : Une histoire vue par les ouvriers de l'usine APILCO

>> Micro-Folie, Château d'Harcourt à 20h

>> Gratuit



## JOURNÉES EUROPÉENNES DE L'ARCHÉOLOGIE

Du vendredi 12 au dimanche 14 juin

**Démonstrations et ateliers :**

13 juin à 14h30

**Atelier archéo'gestes**

De la matière à l'objet

**Office de tourisme - cité médiévale,**

5 rue Saint-Pierre (sur inscription)

Pour fêter l'archéologie, pourquoi ne pas découvrir l'art de frapper la monnaie, à l'exemple des Gaulois et des Romains ? Ou, comme au Néolithique, vous essayer à l'art du tissage, ou bien, comme les vanniers, tenter de façonner des plats, des sacs, voire des chaussures ?



## FÊTE MÉDIÉVALE DE CHAUVIGNY

Du samedi 22 au dimanche 23 août

Visites guidées GRATUITES depuis la terrasse du Donjon de Gouzou

**Dimanche 23 août : 11h15, 12h15, 15h15, 16h15 et 17h15**

Entrée aux MUSÉES gratuite pour la Nuit des Musées  
et le dimanche de la Fête Médiévale

Entrée aux MUSÉES à prix réduit (4,00 €) pour les JEA (13 et 14 juin)

# JOURNÉES EUROPÉENNES DU PATRIMOINE

Du samedi 19 au dimanche 20 septembre >> **Gratuit**

## L'église de Pouzioux

19/09 à 15h | Place de l'Église,

86300 Pouzioux

Saint-Symphorien, un monument à découvrir.

## La cité médiévale

19/09 à 17h30 | 5 rue Saint-Pierre

Détail du parcours p. 14.

## Micro-Quiz

19/09 et 20/09 de 14h à 18h

Château d'Harcourt

Un quiz autour de l'art et du patrimoine, mêlant les œuvres des musées de Chauvigny et de la Micro-Folie.

## Le château baronial

20/09 à 10h | 5 rue Saint-Pierre

Occupant l'extrémité du promontoire de la ville haute, le château témoigne encore de la puissance des évêques de Poitiers, seigneurs de Chauvigny.

## Saint-Pierre-les-Églises

20/09 à 15h | Sur le site

Après plusieurs mois de restauration, nous vous invitons à porter un nouveau regard sur l'église et ses fresques carolingiennes.

## La cité médiévale

20/09 à 17h30 | 5 rue Saint-Pierre

Détail du parcours p. 14.

# FÊTE DE LA SCIENCE

**Conférence : Les « colas » ou « couvons »,  
des chaufferettes au musée de Chauvigny**

7 octobre à 20h30 | Centre de documentation,

7 rue Saint-Pierre

À la fin du 19<sup>e</sup> siècle, on fabriquait dans les poteries de Chauvigny et de L'Espinasse des « couvots », aussi appelés « colas », dont les musées de Chauvigny possèdent quelques exemplaires. Sont conservées également des chaufferettes, objets plus classiques, pour les chars-à-bancs ou les écoliers. Par Max AUBRUN, SRAC

>> **Gratuit** et ouvert à tout le monde

**Micro-Quiz : La science en Folie**

Les 7, 9 et 10 octobre de 14h à 18h | Micro-Folie du château d'Harcourt, rue Saint-Pierre

>> **Gratuit** et ouvert à tout le monde





# VISITES GUIDÉES

Ce parcours en plein cœur de l'histoire vous fera découvrir les différents édifices construits en ville haute du 11<sup>e</sup> au 15<sup>e</sup> siècle.

Le puissant château baronnial, résidence des évêques de Poitiers, seigneurs de Chauvigny, les châteaux de Montléon (vestiges), Harcourt et Gouzon, sans oublier la tour de Flins (privée), n'auront plus de secret pour vous. Chef-d'œuvre de l'art roman, la collégiale Saint-Pierre viendra ponctuer ce voyage au cours du Moyen Âge.

>> Visites guidées pour les **particuliers (à partir de 5 personnes)** et les **groupes**, toute l'année sur réservation, hors rendez-vous programmés, ci-dessous.

Informations et tarifs au **05 49 46 35 45**

## La cité médiévale unique en Europe



VISITES GUIDÉES



For our **English speaking** visitors, guided tours can be booked with our tour guides !

This tour of the medieval town will allow you to discover the five castles built between the 11th and the 15th centuries, and the romanesque collegiate Saint-Pierre.

• To book a tour, contact us :

**[musees@chauvigny-patrimoine.fr](mailto:musees@chauvigny-patrimoine.fr)**

**05 49 46 35 45**

## Infos pratiques



**Départ | Durée : 1h30**

Office de Tourisme - cité médiévale  
5 rue Saint-Pierre



**Tarifs**

**Plein tarif : 5,00 €**

**Tarif réduit : 3,50 € (7-18 ans, étudiants)**



**Moyenne saison**

**Du 07/04 au 14/05**

**et du 15/10 au 12/11**

>> Mardi et jeudi : 16h30

**Haute saison**

**Du 05/07 au 28/08**

>> Lundi, mercredi et vendredi : 16h30

>> Jeudi : 10h

>> Dimanche : 17h (sauf 23/08)

## Le décor carolingien de Saint-Pierre-les-Églises



Située à 2 km au sud de la ville, au bord de la Vienne, l'église de Saint-Pierre-les-Églises se trouve au cœur d'un cimetière d'origine mérovingienne dont il subsiste quelques sarcophages.

L'église elle-même est de taille modeste, au plan très simple avec une nef charpentée et une abside orientale voûtée. Le mur de cette abside conserve un précieux cycle de fresques, réalisé entre la fin du 8<sup>e</sup> et la fin du 10<sup>e</sup> siècle, qui évoque des épisodes du Nouveau Testament.

>> Visites guidées pour les **particuliers** (à partir de 5 personnes) et les **groupes**, toute l'année sur réservation, hors rendez-vous programmés, ci-dessous.

Informations et tarifs au **05 49 46 35 45**



### Infos pratiques



**Départ | Durée : 1h30**

Église de Saint-Pierre-les-Églises,  
route de Lussac-les-Châteaux



**Haute saison**

**Du 05/07 au 28/08**

>> Lundi : 10h

>> Mercredi et vendredi : 15h



**Tarifs**

**Plein tarif : 5,00 €**

**Tarif réduit : 3,50 € (7-18 ans, étudiants)**

# LES DIMANCHES DU PATRIMOINE >> Gratuit

## Chauvigny a 1 000 ans, l'histoire continue ... dans le désordre !



### Les balades mensuelles

#### Saint-Pierre-les-Églises

15 février - 10h30

>> Église de Saint-Pierre-les-Églises,  
route de Lussac-les-Châteaux

#### Donjon de Gouzon

15 février - 15h

>> Place du Donjon, cité médiévale

#### Le château baronial de Chauvigny

15 mars - 15h

>> Office de tourisme, 5 rue Saint-Pierre,  
cité médiévale

#### Saint-Pierre-les-Églises

19 avril - 15h

>> Église de Saint-Pierre-les-Églises,  
route de Lussac-les-Châteaux

#### Le musée des Traditions populaires

17 mai - 15h

>> Place du Vieux-Marché,  
cité médiévale



Balades ou visites tous les  
**3<sup>e</sup> dimanches** du mois,  
départs à **10h30** et/ou **15h**

### Un quartier méconnu : Saint-Martial !

21 juin - 15h

>> Place du Kiosque, centre-ville

#### D'Artiges au Breuil

18 octobre - 15h

>> Parking du vélorail, rue de la Folie

#### Le château baronial

15 novembre - 10h30

>> Office de tourisme, 5 rue Saint-  
Pierre, cité médiévale

#### Saint-Pierre-les-Églises

15 novembre - 15h

>> Église de Saint-Pierre-les-Églises,  
route de Lussac-les-Châteaux

#### Rumeurs et Légendes

20 décembre - 15h

>> Place du Kiosque, centre-ville



### Les balades de l'été

#### Gués, bacs ou ponts

19 juillet

#### Le cimetière des Guiraudières

26 juillet

#### De la ville basse à la ville haute, et retour

2 août



Balades commentées tous  
les **dimanches**, du 19 juillet  
au 16 août, départs à **9h30**  
depuis la **place du Kiosque**

#### Du quai du Maquis à Bellevue

9 août

#### Août 44 ou l'été tragique

16 août



# ATELIERS JEUNE PUBLIC

## Fabrique ton blason

19 février, 13 août et 27 octobre

À travers cet atelier, invente tes armoiries et fabrique ton propre blason.

## Jeux et jouets d'autrefois

26 février, 23 avril et 27 août

Mais comment s'amusaient les enfants avant le numérique ?

## L'art et la lumière

7 avril, 20 août et 29 octobre

Découvre l'art du vitrail et réalise une composition originale jouant avec les couleurs et les transparences.

## Le monde infiniment petit des foraminifères

9 avril et 20 octobre - À partir de 7 ans  
Sur les traces d'Alcide d'Orbigny, pars à la découverte de ces micro-fossiles d'animaux unicellulaires !  
Réalisation d'un moulage.

## Infos pratiques

 **Départ : 14h30 | Durée : 1h30**  
Office de Tourisme - cité médiévale, 5 rue Saint-Pierre



## Un petit sceau dans l'histoire

14 avril et 22 octobre

Un sceau, ça sert à quoi ? À qui ? Depuis quand ? Lors de cet atelier, réponds à ces questions et repars avec le tien !

## C'est quoi une fibule ?

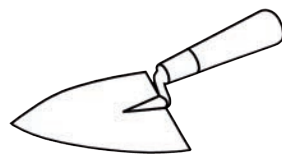
16 avril

À la fois utile et décorative, la fibule est liée au vêtement des Anciens jusqu'au début du Moyen Âge.  
Sauras-tu fabriquer les premiers modèles ?


## Dans la peau d'un archéo

21 avril et 23 juillet

Truelle en main, viens découvrir les techniques de fouilles archéologiques mises en œuvre sur le terrain.



 **Tarif**  
3,00 € / enfant

 **Inscription obligatoire**  
(places limitées)  
05 49 46 35 45  
musees@chauvigny-patrimoine.fr


## La parure au temps des Néolithiques


12 février et 30 juillet - À partir de 7 ans  
Initiation à la fabrication de perles et de pendeloques en pierre et en coquillage comme il y a 7 000 ans.

## Découverte de la poterie néolithique

16 juillet et 6 août - À partir de 7 ans  
Comment les Néolithiques ont-ils réalisé les premiers vases en terre cuite ?

 **Tarif**  
5,00 € / enfant

 **Inscription obligatoire**  
(places limitées)  
musees@chauvigny-patrimoine.fr

 **Départ : 14h30 | Durée : 1h30**  
Office de Tourisme - cité médiévale, 5 rue Saint-Pierre



**TOUS NÉO**  
Il y a 7 000 ans, une révolution



# ATELIERS SCOLAIRES

Le Service des Musées et du Patrimoine de Chauvigny propose aux scolaires un large choix de visites et d'ateliers tout au long de l'année, dans le cadre d'une sortie scolaire ou d'un voyage d'étude.

À seulement **30 km du Futuroscope** et de Poitiers, la cité médiévale de Chauvigny est facile d'accès et la ville possède de nombreuses aires de stationnement. Des espaces verts sont à votre disposition afin de pique-niquer, de jouer et de vous reposer.

## De multiples possibilités

### Des visites thématiques

#### Chauvigny au 13<sup>e</sup> siècle

Visite de la cité médiévale complétée par la maquette de la ville au 1/1000<sup>e</sup> dans le musée des Traditions populaires et d'Archéologie.

#### La construction au Moyen Âge

Visite de la cité médiévale complétée par la présentation d'une maquette de voûte romane (accessible au public déficient visuel ; code braille).

**Durée 2h | Tarif : 5,50 € / enfant** sauf

\* Initiation à l'archéologie :  
1 journée, 7,50 € / enfant

\*\* Micro-Ateliers : gratuit

**Contact : 05 49 46 35 45**  
[musees@chauvigny-patrimoine.fr](mailto:musees@chauvigny-patrimoine.fr)

**Le Service des Musées et du Patrimoine de Chauvigny est présent pour répondre à vos questions et élaborer avec vous un programme sur mesure en fonction d'un projet pédagogique !**



### Des ateliers ludiques

#### Initiation à l'héraldique

Présentation d'une collection de blasons suivie de la fabrication d'un blason personnalisé suivant les règles héraldiques.

#### Initiation à l'archéologie\*

Initiation aux gestes de l'archéologue complétée par la visite du musée des Traditions populaires et d'Archéologie.

#### Micro-Ateliers\*\*

Visite au musée numérique sur une thématique au choix et nombreux ateliers issus de valises pédagogiques dans l'espace Micro-Folie ou en classe.

Ces ateliers peuvent être couplés avec la visite de la cité médiévale ou des musées.

# ANIMATIONS EN FAMILLE



## Défiiez les lois de l'équilibre !

Avec ce parcours guidé familial, mettez-vous dans la peau d'apprentis bâtisseurs, guidés par le maître d'œuvre, pour découvrir les techniques de construction médiévales utilisées dans les différents monuments de la ville.



### Tarifs

**Adultes :** 8,00 €

**Enfants :** 3,00 € (6-18 ans)



**Horaires |** Les mercredis : 14h30

Vacances scolaires

(détail dans l'agenda p. 19)

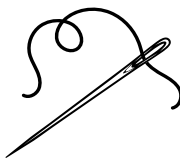


Office de Tourisme,  
5 rue Saint-Pierre,  
cité médiévale



05 49 46 35 45

[musees@chauvigny-patrimoine.fr](mailto:musees@chauvigny-patrimoine.fr)



## Chimère au bout du fil

En famille, plongez-vous dans la broderie médiévale. Au sein de la salle médiévale du château d'Harcourt, vous serez dans l'ambiance pour découvrir cet art du fil et la manière dont il était pratiqué au Moyen Âge.



### Tarifs

8,00 €/personne

(inclus le tote bag à broder)



**Horaires |** Les mercredis : 10h

Vacances scolaires

(détail dans l'agenda p. 19)



Office de Tourisme, 5 rue Saint-Pierre,  
cité médiévale



05 49 46 35 45

[musees@chauvigny-patrimoine.fr](mailto:musees@chauvigny-patrimoine.fr)





# Découvrir Chauvigny avec son Smartphone, c'est possible !

Laissez-vous guider et conter une histoire plus intime et plus insolite.

**Visite patrimoine** valorise les œuvres et les monuments de la ville à travers deux parcours thématiques : la **Cité médiévale** et **Chauvigny au fil des rues**.



Cité  
médiévale



Au fil des rues



Avec **Terra Aventura**, découvrez les vestiges des commerces d'antan en cité médiévale, à la recherche du **Poi'z Zéchopp**.



## Relevez le défi de nos **parcours photo** !

Nos deux livrets avec des parcours pour découvrir la ville en famille vous attendent **gratuitement** dans les **musées** et à l'**Office de Tourisme**. Découvrez la cité médiévale avec le **rallye photo**, en retrouvant les détails provenant des différents monuments ; arpentez la ville à la recherche des lieux emblématiques photographiés au 19<sup>e</sup> siècle par Suzanne Tranchant, femme artiste, aventurière et «reporter de guerre» avec le livret **Dans les pas de Suzanne**.



# AGENDA



## JANVIER

Du 22 décembre 2025 au 30 janvier 2026  
Fermeture annuelle des musées

Dimanche 18 10h30 Dimanche du patrimoine : Le château baronnial

Dimanche 18 15h Dimanche du patrimoine : La collégiale Saint-Pierre

## FÉVRIER

Du 1<sup>er</sup> février au 31 mars : ouverture des musées les week-ends de 14h à 18h

Du 11 février au 7 mars : ouverture de la Micro-Folie les mercredis, vendredis et samedis de 14h à 18h\*

Mercredi 4	20h30	Conférence : L'objet de musée est-il universel ?	p. 9
Mercredi 11	10h	Atelier famille : Une chimère au bout du fil	p. 17
Mercredi 11	14h30	Atelier famille : Défiiez les lois de l'équilibre !	p. 17
Jeudi 12	14h	Micro-Atelier : La Joconde réinventée	M-F*
Jeudi 12	14h30	Atelier jeune public : La parure au temps des Néolithiques	p. 15
Dimanche 15	10h30	Dimanche du patrimoine : Saint-Pierre-les-Églises	p. 14
Dimanche 15	15h	Dimanche du patrimoine : Donjon de Gouzon	p. 14
Mercredi 18	10h	Atelier famille : Une chimère au bout du fil	p. 17
Mercredi 18	14h30	Atelier famille : Défiiez les lois de l'équilibre !	p. 17
Jeudi 19	14h30	Atelier jeune public : Fabrique ton blason	p. 15
Mercredi 25	10h	Atelier famille : Une chimère au bout du fil	p. 17
Mercredi 25	14h30	Atelier famille : Défiiez les lois de l'équilibre !	p. 17
Jeudi 26	14h30	Atelier jeune public : Jeux et jouets d'autrefois	p. 15

## MARS

Du 1<sup>er</sup> février au 31 mars : ouverture des musées les week-ends de 14h à 18h

Du 11 février au 7 mars : ouverture de la Micro-Folie les mercredis, vendredis et samedis de 14h à 18h\*

Mercredi 4	20h30	Conférence : L'aumusse, une coiffe au poil	p. 9
Dimanche 15	15h	Dimanche du patrimoine : Le château baronnial	p. 14

# AVRIL

Du 1<sup>er</sup> avril au 14 juin : ouverture des musées du mardi au dimanche de 14h à 18h ; ouverture exceptionnelle le lundi 6 avril

Du 8 au 25 avril : ouverture de la Micro-Folie les mercredis, vendredis et samedis de 14h à 18h\*

Du 7 avril au 14 mai : visites guidées de la cité médiévale les mardis et jeudis à 16h30

## AGENDA

Mercredi 1 <sup>er</sup>	20h30	Conférence : Sur les traces du petit Poucet	p. 9
Mardi 7	14h30	Atelier jeune public : L'art et la lumière	p. 15
Mercredi 8	10h	Atelier famille : Une chimère au bout du fil	p. 17
Mercredi 8	14h30	Atelier famille : Défiez les lois de l'équilibre !	p. 17
Jeudi 9	14h30	Micro-Atelier : Éco-vannerie	M-F*
Jeudi 9	14h30	Atelier jeune public : Le monde des foraminifères	p. 15
Mardi 14	14h30	Atelier jeune public : Un petit sceau dans l'histoire	p. 15
Mercredi 15	10h	Atelier famille : Une chimère au bout du fil	p. 17
Mercredi 15	14h30	Atelier famille : Défiez les lois de l'équilibre !	p. 17
Jeudi 16	14h30	Atelier jeune public : C'est quoi une fibule ?	p. 15
Dimanche 19	15h	Dimanche du patrimoine : Saint-Pierre-les-Églises	p. 14
Mardi 21	14h30	Atelier jeune public : Dans la peau d'un archéo	p. 15
Mercredi 22	10h	Atelier famille : Une chimère au bout du fil	p. 17
Mercredi 22	14h30	Atelier famille : Défiez les lois de l'équilibre !	p. 17
Jeudi 23	14h30	Atelier jeune public : Jeux et jouets d'autrefois	p. 15
Samedi 25	18h	Assemblée générale de la SRAC	p. 9

# MAI

Du 1<sup>er</sup> avril au 14 juin : ouverture des musées du mardi au dimanche et jours fériés de 14h à 18h

23 mai : ouverture exceptionnelle du Donjon 20h-22h - gratuit

Du 29 avril au 16 mai : ouverture de la Micro-Folie du mercredi au samedi de 14h à 18h ; fermé le 1<sup>er</sup> mai\*

Du 20 mai au 4 juillet : ouverture de la Micro-Folie du mardi au samedi de 14h à 18h\*

Du 7 avril au 14 mai : visites guidées de la cité médiévale les mardis et jeudis à 16h30

Mercredi 6	20h30	Conférence : Le clergé résistant dans la Vienne	p. 9
Dimanche 17	15h	Dimanche du patrimoine : Le musée des Traditions populaires	p. 14
Samedi 23	20h	Nuit des musées : Projection du film «Témoignages»	p. 10



# JUIN

Du 1<sup>er</sup> avril au 14 juin : ouverture des musées du mardi au dimanche et jours fériés de 14h à 18h

Du 15 juin au 31 août : ouverture des musées tous les jours de 14h30 à 18h30 et du lundi au vendredi de 10h à 12h30. JEA : entrée à tarif réduit les 13 et 14 juin

Du 20 mai au 4 juillet : ouverture de la Micro-Folie du mardi au samedi de 14h à 18h\*

Samedi 13	14h30	JEA : Démonstrations et ateliers «Archéo'gestes»	p. 10
Dimanche 21	15h	Dimanche du patrimoine : Un quartier méconnu : Saint-Martial !	p. 14

# JUILLET

Du 15 juin au 31 août : ouverture des musées tous les jours de 14h30 à 18h30 et du lundi au vendredi de 10h à 12h30

Donjon : les dimanches de 11h à 18h30 du 12 juillet au 23 août

Du 7 juillet au 20 août : ouverture de la Micro-Folie du mardi au samedi de 14h à 18h\*

Du 5 juillet au 28 août : visites guidées de la cité médiévale les lundis, mercredis et vendredis à 16h30, le jeudi à 10h et le dimanche à 17h (sauf le 23 août) et visites guidées de Saint-Pierre-les-Églises le lundi à 10h, les mercredis et vendredis à 15h

Du 10 juillet au 28 août : visites guidées de l'expo «Tous Néo !» à l'Espace d'Archéologie industrielle les vendredis à 10h

Du 15 juillet au 19 août : visites guidées de l'expo «Jeux et jouets» au Musée des Traditions populaires les mercredis à 10h

Mercredi 8	10h	Atelier famille : Une chimère au bout du fil	p. 17
Mercredi 8	14h30	Atelier famille : Défi les lois de l'équilibre !	p. 17
Mercredi 15	10h	Atelier famille : Une chimère au bout du fil	p. 17
Mercredi 15	14h30	Atelier famille : Défi les lois de l'équilibre !	p. 17
Jeudi 16	14h30	Atelier jeune public : Découverte de la poterie néolithique	p. 15
Dimanche 19	9h30	Dimanche du patrimoine : Gués, bacs ou ponts	p. 14
Mercredi 22	10h	Atelier famille : Une chimère au bout du fil	p. 17
Mercredi 22	14h30	Atelier famille : Défi les lois de l'équilibre !	p. 17
Jeudi 23	14h30	Atelier jeune public : Dans la peau d'un archéo	p. 15
Dimanche 26	9h30	Dimanche du patrimoine : Le cimetière des Guiraudières	p. 14
Mercredi 29	10h	Atelier famille : Une chimère au bout du fil	p. 17
Mercredi 29	14h30	Atelier famille : Défi les lois de l'équilibre !	p. 17
Jeudi 30	14h30	Atelier jeune public : La parure au temps des Néolithiques	p. 15

# AOÛT

Du 15 juin au 31 août : ouverture des musées tous les jours de 14h30 à 18h30 et du lundi au vendredi de 10h à 12h30

Donjon : les dimanches de 11h à 18h30 du 12 juillet au 23 août

Du 7 juillet au 20 août : ouverture de la Micro-Folie du mardi au samedi de 14h à 18h\*

Du 5 juillet au 28 août : visites guidées de la cité médiévale les lundis, mercredis et vendredis à 16h30, le jeudi à 10h et le dimanche à 17h (sauf le 23 août) et visites guidées de Saint-Pierre-les-Églises le lundi à 10h, les mercredis et vendredis à 15h

Du 10 juillet au 28 août : visites guidées de l'expo «Tous Néo !» à l'Espace d'Archéologie industrielle les vendredis à 10h

Du 15 juillet au 19 août : visites guidées de l'expo «Jeux et jouets» au Musée des Traditions populaires les mercredis à 10h

## AGENDA

Dimanche 2	9h30	Dimanche du patrimoine : De la ville basse à la ville haute, et retour p. 14	
Mercredi 5	10h	Atelier famille : Une chimère au bout du fil	p. 17
Mercredi 5	14h30	Atelier famille : Défiez les lois de l'équilibre !	p. 17
Jeudi 6	14h30	Atelier jeune public : Découverte de la poterie néolithique	p. 15
Dimanche 9	9h30	Dimanche du patrimoine : Du quai du Maquis à Bellevue	p. 14
Mercredi 12	10h	Atelier famille : Une chimère au bout du fil	p. 17
Mercredi 12	14h30	Atelier famille : Défiez les lois de l'équilibre !	p. 17
Jeudi 13	14h30	Atelier jeune public : Fabrique ton blason	p. 15
Dimanche 16	9h30	Dimanche du patrimoine : Août 44 ou l'été tragique	p. 14
Mercredi 19	10h	Atelier famille : Une chimère au bout du fil	p. 17
Mercredi 19	14h30	Atelier famille : Défiez les lois de l'équilibre !	p. 17
Jeudi 20	14h30	Atelier jeune public : L'art et la lumière	p. 15
Dimanche 23		Fête médiévale (visites du Donjon à 11h15, 12h15, 15h15, 16h15, 17h15)	p. 10
Mercredi 26	10h	Atelier famille : Une chimère au bout du fil	p. 17
Mercredi 26	14h30	Atelier famille : Défiez les lois de l'équilibre !	p. 17
Jeudi 27	14h30	Atelier jeune public : Jeux et jouets d'autrefois	p. 15

# SEPTEMBRE

Du 1<sup>er</sup> septembre au 1<sup>er</sup> novembre : ouverture des musées du mardi au dimanche de 14h à 18h. JEP : entrée à tarif réduit les 19 et 20 septembre

Du 4 septembre au 7 novembre : ouverture de la Micro-Folie les mercredis et vendredis de 10h à 12h et de 14h à 18h et les samedis de 14h à 18h ; ouverture exceptionnelle le dimanche 20 septembre\*

Samedi 19	15h	JEP : Visite guidée - L'église de Pouzioux	p. 11
Samedi 19	17h30	JEP : Visite guidée - La cité médiévale	p. 11
Samedi 19	de 14h à 18h	JEP : Micro-Quiz - L'art et le patrimoine en Folie	p. 11
Dimanche 20	10h	JEP : Visite guidée - Le château baronnial	p. 11
Dimanche 20	15h	JEP : Visite guidée - Saint-Pierre-les-Églises	p. 11
Dimanche 20	17h30	JEP : Visite guidée - La cité médiévale	p. 11

# OCTOBRE

Du 1<sup>er</sup> septembre au 1<sup>er</sup> novembre : ouverture des musées du mardi au dimanche de 14h à 18h ; ouverture exceptionnelle les lundis 19 et 26 octobre

Du 4 septembre au 7 novembre : ouverture de la Micro-Folie les mercredis et vendredis de 10h à 12h et de 14h à 18h et les samedis de 14h à 18h ; ouverture exceptionnelle les mardi 27 et jeudi 29 octobre\*

Du 15 octobre au 12 novembre : visites guidées de la cité médiévale les mardis et jeudis à 16h30

Mercredi 7	20h30	FDS : Conférence : Les « colas » ou « couvots »	p. 11
Du mercredi 7 au samedi 10	de 14h à 18h	FDS : Micro-Quiz - La science en Folie	p. 11
Dimanche 18	15h	Dimanche du patrimoine : D'Artiges au Breuil	p. 14
Mardi 20	14h30	Atelier jeune public : Le monde des foraminifères	p. 15
Mercredi 21	10h	Atelier famille : Une chimère au bout du fil	p. 17
Mercredi 21	14h30	Atelier famille : Défiés les lois de l'équilibre !	p. 17
Du mercredi 21 au samedi 31	de 14h à 18h	Micro-Atelier : Complètement tamponné	M-F*
Jeudi 22	14h30	Atelier jeune public : Un petit sceau dans l'histoire	p. 15
Mardi 27	14h30	Atelier jeune public : Fabrique ton blason	p. 15
Mercredi 28	10h	Atelier famille : Une chimère au bout du fil	p. 17
Mercredi 28	14h30	Atelier famille : Défiés les lois de l'équilibre !	p. 17
Jeudi 29	14h30	Atelier jeune public : L'art et la lumière	p. 15

# NOVEMBRE

Du 2 novembre au 20 décembre : ouverture des musées les week-ends et jours fériés de 14h à 18h

Du 15 octobre au 12 novembre : visites guidées de la cité médiévale les mardis et jeudis à 16h30

Mercredi 4	20h30	Conférence : Chauvigny, 4-6 rue de la Paix	p. 9
Dimanche 15	10h30	Dimanche du patrimoine : Le château baronnial	p. 14
Dimanche 15	15h	Dimanche du patrimoine : Saint-Pierre-les-Églises	p. 14

# DÉCEMBRE

Du 2 novembre au 20 décembre : ouverture des musées les week-ends et jours fériés de 14h à 18h

Fermeture annuelle des musées du 21 décembre 2026 au 5 février 2027

Mercredi 2	20h30	Conférence : L'occupation médiévale de La Flotte sur l'île de Ré (17)	p. 9
Dimanche 20	15h	Dimanche du patrimoine : Rumeurs et légendes	p. 14

Agenda sous réserve de modifications.  
Consultez notre site internet pour confirmer les évènements.

\*Se reporter au programme Micro-Folie

# INFOS PRATIQUES



À compter du 1<sup>er</sup> septembre, des modifications dans les horaires et ouvertures sont à prévoir en raison de travaux dans le Donjon de Gouzon

## Musées de Chauvigny

3 rue Saint-Pierre - BP 90064

86300 CHAUVIGNY

Tél. 05 49 46 35 45 - 05 49 46 91 56

Email : [musees@chauvigny-patrimoine.fr](mailto:musees@chauvigny-patrimoine.fr)

[www.chauvigny-patrimoine.fr](http://www.chauvigny-patrimoine.fr)

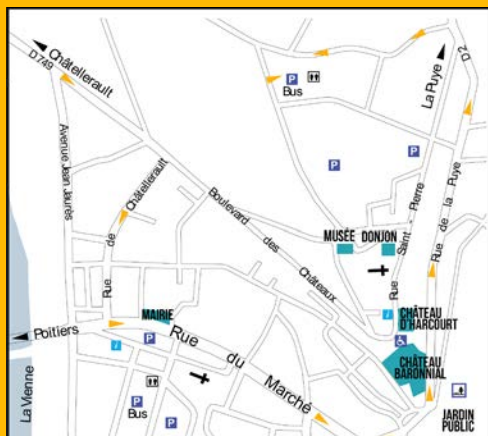
## Office de Tourisme de Chauvigny

5 rue Saint-Pierre - Cité Médiévale

86300 CHAUVIGNY

Tél. 05 49 46 39 01

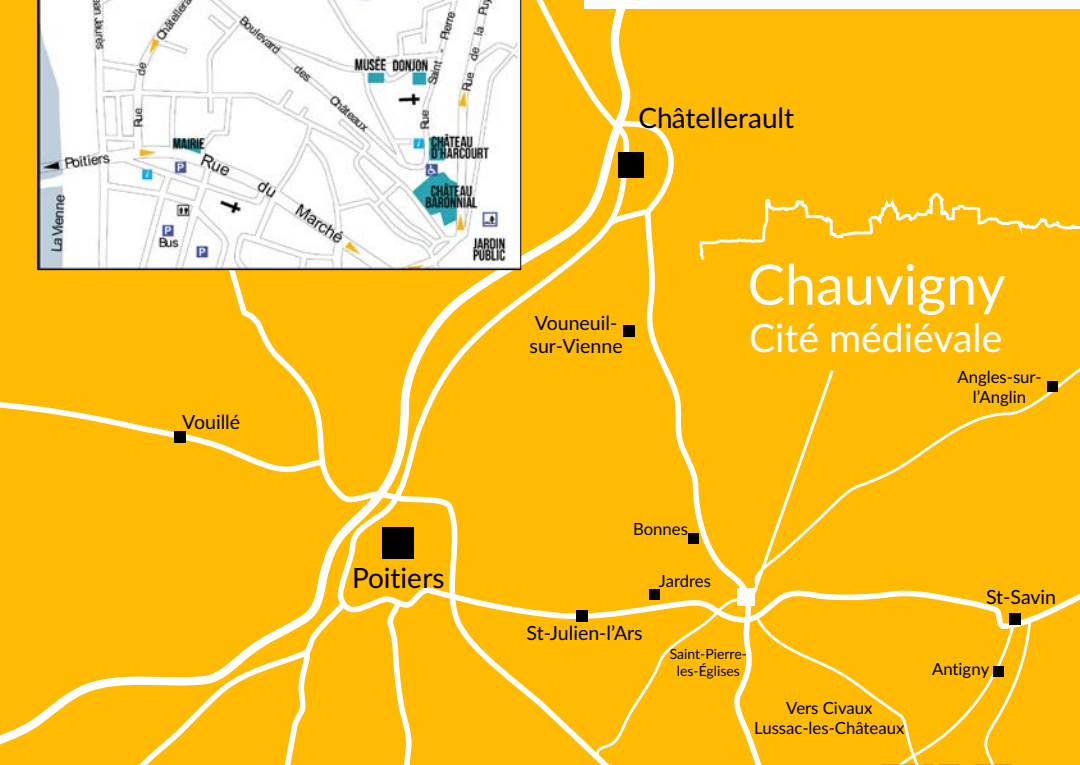
Email : [info@visitpoitiers.fr](mailto:info@visitpoitiers.fr)



## Visites guidées

Tarifs, renseignements ou réservations :  
05 49 46 35 45

[musees@chauvigny-patrimoine.fr](mailto:musees@chauvigny-patrimoine.fr)



@MuseesDeChauvigny



@musees.chauvigny





# MICRO-FOLIE CHAUVIGNY CHÂTEAU D'HARCOURT PROGRAMME 2026

ATELIERS

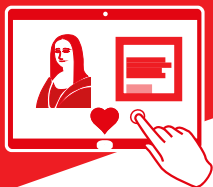
VISITES GUIDÉES

VISITES LIBRES

**GRATUIT**



# QU'EST-CE QU'UNE MICRO-FOLIE ?



## Un musée numérique et interactif

Ce sont près de 6 000 chefs-d'œuvre en très haute définition qui vous attendent sur un mur d'images toute l'année. Des tablettes sont à votre disposition avec des contenus supplémentaires (textes, vidéos, jeux, ...).

**Accès libre et gratuit les jours d'ouverture.**

(voir calendrier **jours en rouge**)

## Livres et Jeux

Des livres et jeux sont disponibles dans la Micro-Folie, sur l'art, la thématique saisonnière ou la ville de Chauvigny.



## Visites thématiques et Micro-Ateliers

Sur le thème du moment (voir ci-contre), la médiatrice prend le contrôle du dispositif et vous mène à la découverte lors de visites guidées ou de micro-ateliers.

**Gratuit, sur inscription**

**Visites :** à 10h30 les jours d'ouverture, hors samedi et ouverture exceptionnelle, du 8 avril au 7 novembre

**Micro-Ateliers :** voir ci-contre

Pour plus d'informations, n'hésitez pas à consulter le site internet.



## Découverte Réalité Virtuelle (13 ans et +)



Les casques de Réalité Virtuelle sont proposés pour découvrir des contenus vidéo à 360° (développés par ARTE, ...)

À partir de 13 ans

## Réservation de groupe (5 pers. minimum)

Groupe d'enfants ou d'adultes, en formation ou pour le loisir, n'hésitez pas à nous contacter pour réserver une séance en dehors des heures d'ouverture. Visite libre ou guidée, animation, ... GRATUIT



# PROGRAMME 2026



## - VACANCES D'HIVER - DU 11 FÉVRIER AU 7 MARS

### RENAISSANCE ITALIENNE

Visite libre du musée numérique  
(Collection « Renaissance Italienne »  
le mercredi)

Livres et Jeux

**12 février** : Micro-Atelier :  
« La Joconde réinventée »  
en partenariat avec Le Chat Pitre



## - ÉTÉ - JUILLET-AOÛT

### CHAUVIGNY A 1 000 ANS, QUELLE HISTOIRE ! (1025-1030 / 2025-2030)

**Mardi, Jeudi et Samedi**

Visite libre du musée numérique  
Livres et Jeux

**Mercredi et Vendredi**

Le Petit Musée de M. Tranchant / Jeux

**Visite guidée** : Le Musée d'Harcourt



Programme sous réserve de modifications.  
Consultez le site internet et la page facebook  
pour confirmer les événements



## - PRINTEMPS - DU 8 AVRIL AU 4 JUILLET

### VANNERIE

Visite libre du musée numérique  
(Collection « Vannerie » le mercredi)  
Livres et Jeux

**23 mai** : Nuit des Musées

**13 juin** : Journées Européennes  
de l'Archéologie (voir p. 10 du programme)

**Visite guidée** : Vannerie

**9 mai** : Micro-Atelier :  
Initiation à l'éco-vannerie



## - FIN DE L'ÉTÉ - DU 4 AU 20 SEPTEMBRE

### CHAUVIGNY EN PHOTOS

Visite libre du musée numérique  
(Collection « Chauvigny à travers le  
temps » le mercredi)  
Livres et Jeux

**19-20 septembre** : Journées Européennes  
du Patrimoine



## - AUTOMNE - DU 23 SEPTEMBRE AU 7 NOVEMBRE

### NATURE MORTE À CROQUER

Visite libre du musée numérique  
(Collection « Nature morte » le mercredi)  
Livres et Jeux

**Visite guidée** : Tableaux à déguster

**du 21 au 31 octobre** : Micro-Atelier :  
Complètement tamponné





# Calendrier

## Horaires d'ouverture

en rouge : 14h-18h

avec un \* : 10h-12h

avec un \* : Évènement

avec un □ : Atelier

## Vacances d'hiver

	L	M	M	J	V	S	D
Février	9	10	11	12	13	14	15
	16	17	18	19	20	21	22
	23	24	25	26	27	28	
Mars	2	3	4	5	6	7	8

□ 12 février : Micro-Atelier :  
«La Joconde réinventée»

## Printemps

	L	M	M	J	V	S	D
Avril	6	7	8	9	10	11	12
	13	14	15	16	17	18	19
	20	21	22	23	24	25	26
	27	28	29	30			
Mai	4	5	6	7	8	9	10
	11	12	13	14	15	16	17
	18	19	20	21	22	23*	24
	25	26	27	28	29	30	31

□ 9 avril : Micro-Atelier :  
«Éco-vannerie»

\* 23 mai : Nuit des Musées

\* 13 juin : Journées Européennes  
de l'Archéologie

## Été

	L	M	M	J	V	S	D
Juillet	6	7	8	9	10	11	12
	13	14	15	16	17	18	19
	20	21	22	23	24	25	26
	27	28	29	30	31		
						1	2
Août	3	4	5	6	7	8	9
	10	11	12	13	14	15	16
	17	18	19	20	21	22	23
	24	25	26	27	28	29	30

## Automne

	L	M	M	J	V	S	D
Septembre	1	2	3	4	5	6	
	7	8	9*	10	11*	12	13
	14	15	16*	17	18*	19*	20*
	21	22	23*	24	25*	26	27
	28	29	30*				
Octobre						1	2*
	3	4	5*	6	7*	8	9*
	10	11	12	13	14*	15	16*
	17	18	19	20	21*	22	23*
	24	25	26	27	28*	29	30*
							31
Nov.							1
	2	3	4*	5	6*	7	8

\* 19 et 20 septembre : Journées Européennes du Patrimoine

\* du 7 au 17 octobre : Micro-Quiz - Fête de la Science

□ du 21 au 31 octobre : Micro-Animation :  
Complètement tamponné

Dates susceptibles d'être modifiées en cours d'année. Pour plus de précisions, consultez le site internet.

## CONTACTS :

Murielle Giraudeau, médiatrice  
Service des musées et du patrimoine

Mail : [microfolie@chauvigny-patrimoine.fr](mailto:microfolie@chauvigny-patrimoine.fr)

Tél : 06 80 52 87 00 - 05 49 46 35 45



Facebook :  
@MicroFolieChauvigny



Site internet :  
[www.chauvigny-patrimoine.fr](http://www.chauvigny-patrimoine.fr)